



Port of Bilbao:
Annual Report 2020
Bilan 2020 du
Port de Bilbao

Bilbao
PORT 

summary sommaire

04 pg.

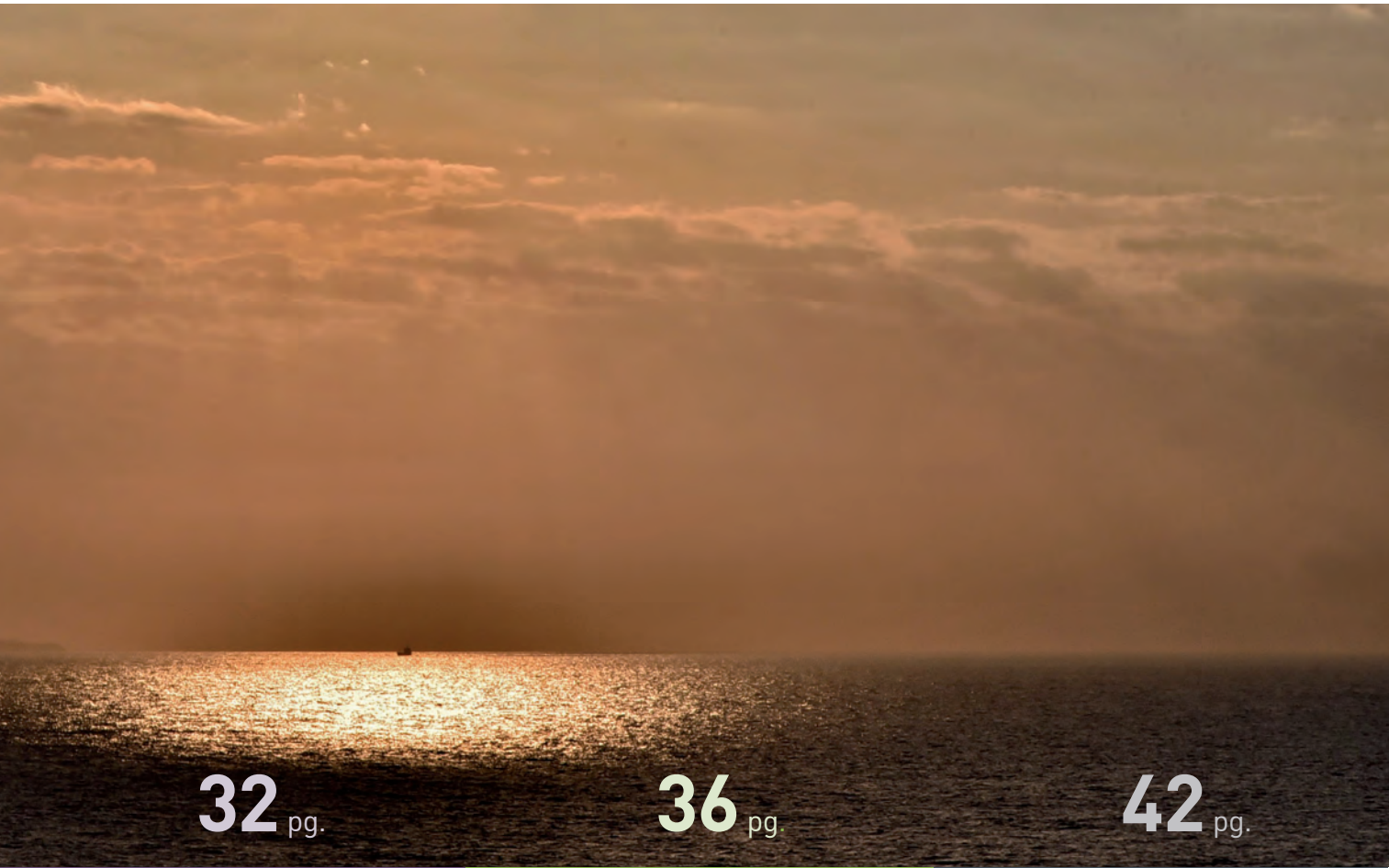
INTRODUCTION
PRÉSENTATION

08 pg.

MARITIME
TRAFFIC
TRAFICS
MARITIMES

18 pg.

DEVELOPMENT
OF SERVICES AND
OPERATIONS
DÉVELOPPEMENT
DES SERVICES ET
OPÉRATIONS



32 pg.

36 pg.

42 pg.

FINANCES
FINANCEMENT

A RESPONSIBLE
PORT
UN PORT
RESPONSABLE

SHIPPING LINES AND
PORT COMPANIES
LIGNES MARITIMES
ET ENTREPRISES
PORTUAIRES

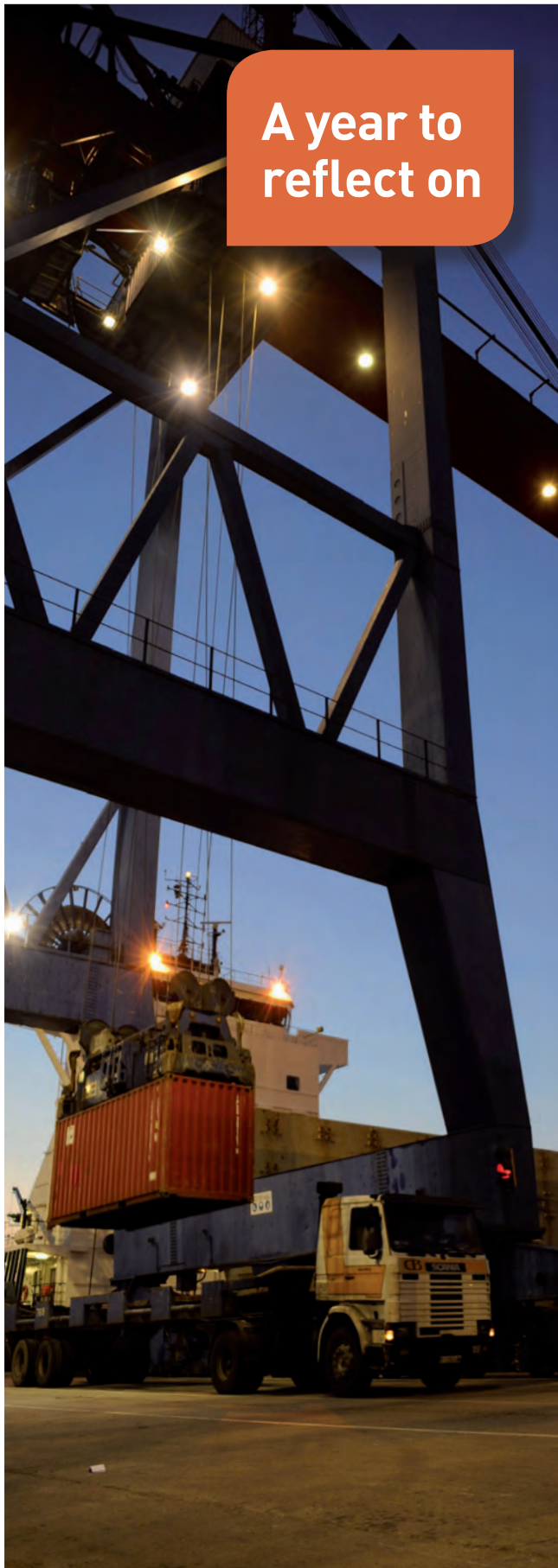
34 pg.

NEW FACILITIES
NOUVELLES
INSTALLATIONS



Introduction

In spite of the negative consequences of a year marked by Covid-19 and by the bitter stevedores' strike, the port of Bilbao has taken a series of economic measures to alleviate the crisis, has approved strategic investments to create new opportunities, and has taken important steps forward in digitisation, intermodality, innovation and sustainability.



A year to reflect on

In attempting to summarise a year as complicated as 2020, let's begin by saying that we had identified certain challenges we'd need to address, such as Brexit, but not other more unexpected ones beyond our control, such as the pandemic, the effects of which were compounded at the end of the year by a stevedores' strike. All this has meant that we have closed the year with a more marked drop in traffic than the other Spanish ports. Logically, and although this decline in port activity affects our users, concessionaires and suppliers, we have supported them with a series of economic measures to redress this situation.

Investments have not been affected. The 2020-24 Business Plan has been approved, a period in which more than EUR 206.5 million of public funds and over EUR 79 million of private capital will be invested. In this respect, stand-out investments include those to be made by the Port Authority to create new land, and the Petronor (Repsol Group) project to build one of the world's largest plants for the production of synthetic fuels from green hydrogen.

We have also continued our efforts to streamline operations through the e-puertobilbao platform and to promote teamwork, which has been particularly intensified this year with all the border organisations. At the same time, we have maintained our commitment to developing intermodality and have taken on new responsibilities in this area.

Nor should we forget the improvements being made in innovation, sustainability and social responsibility, all of which are key to our service strategy. In these areas, I would highlight the progress made by Bilbao PortLab in the search for innovative companies to address and solve new challenges, the development of a strategic energy plan and the promotion of CSR among companies in the port community.

In short, despite the burden of losing traffic and the unexpected crisis that has hit us hard, this port has kept going, moving forward and improving. We are ready to turn the situation around and continue to be the best ally for companies in their internationalisation process. As a key service for the economy, we intend to do everything in our power to enable its recovery.

Ricardo Barkala

President, Port Authority of Bilbao

Présentation

Malgré les conséquences négatives d'une année marquée par la COVID-19, et par la grève très dure des dockers, le Port de Bilbao a mis en œuvre des mesures économiques pour atténuer la crise, a approuvé des investissements stratégiques qui créeront de nouvelles opportunités, et a fait des progrès significatifs en matière de numérisation, d'intermodalité, d'innovation et de durabilité.



Une année de réflexion

En essayant de faire un résumé de ce qui a été une année aussi compliquée que celle de 2020, nous pouvons commencer par dire que nous avons identifié des défis, comme le Brexit, et d'autres plus inattendus et hors de notre contrôle, comme la pandémie, dont les effets ont été aggravés en fin d'année par une grève des docks. Tout cela nous a amené à clôturer l'année avec une baisse de trafic plus prononcée que dans le reste des ports espagnols. Cette baisse de l'activité portuaire affecte logiquement nos utilisateurs, concessionnaires et fournisseurs, que nous avons soutenus par une série de mesures économiques pour pallier cette situation.

Les investissements n'ont pas été affectés non plus. Nous avons approuvé le Plan d'Entreprises 2020-2024, une période au cours de laquelle plus de 206,5 millions d'investissements publics et plus de 79 millions d'investissements privés seront réalisés. Parmi ces investissements, se distinguent ceux que réalisera l'Autorité Portuaire pour créer de nouveaux terrains et le projet Petronor du groupe Repsol, qui construira l'une des plus grandes usines du monde pour la production de carburants synthétiques à partir d'hydrogène vert.

Nous avons également continué à promouvoir l'agilité des opérations grâce à la plateforme e-puertobilbao et au travail d'équipe, qui s'est particulièrement intensifié cette année avec tous les organismes aux frontières. Dans le même temps, nous poursuivons notre engagement en faveur du développement de l'intermodalité et assumons de nouvelles responsabilités dans ce domaine.

Et nous ne pouvons pas oublier les améliorations en matière d'innovation, de durabilité et de responsabilité sociale, piliers fondamentaux de notre stratégie de service. Dans ces domaines, je soulignerais les progrès réalisés par Bilbao PortLab dans la recherche d'entreprises innovantes pour résoudre de nouveaux défis, le développement d'un plan stratégique énergétique et la promotion de la RSC parmi les entreprises de la communauté portuaire.

En résumé, malgré le poids de la perte de trafic et la crise inattendue qui nous a frappés, ce Port a continué à travailler, à avancer et à s'améliorer. Nous sommes prêts à renverser la situation et à continuer d'être le meilleur allié des entreprises dans leur internationalisation. Nous sommes un service clé pour l'économie et nous allons faire tout ce qui est en notre pouvoir pour faciliter sa reprise.

Ricardo Barkala

Président de l'Autorité Portuaire de Bilbao

Maritime traffic

Trafics maritimes

2020 2019 %OVAR

	2020	2019	%OVAR
VESSELS NAVIRES			
Number Nombre	2,338	2,818	-17.03
G.T. (Gross Tonnage) G.T. (Gros Tonnage)	40,428,166	48,183,949	-16.10
NUMBER OF PASSENGERS NOMBRE DE PASSAGERS	45,583	160,544	-71.61
NUMBER OF CONTAINERS (TEUs) NOMBRE DE CONTENEURS (TEUs)	485,776	628,425	-22.70
GOODS* MARCHANDISES*			
Loaded Chargées	10,077,857	12,383,378	-18.62
Unloaded Déchargées	19,466,226	23,062,912	-15.60
GOODS BY PACKAGING MARCHANDISES PAR CONDITIONNEMENTS			
1.1 Petroleum products Produits pétroliers	12,563,803	14,710,654	-14.21
1.2 Other liquid bulks Autres vracs liquides	1,823,322	1,909,562	-4.51
1.3 Natural gas Gaz naturel	3,769,626	4,201,291	-10.27
1. LIQUID BULKS* VRACS LIQUIDES*	18,156,751	20,821,507	-12.80
2. SOLID BULKS* VRACS SOLIDES*	3,667,962	4,681,191	-21.64
3.1 General container cargo Marchandises générales en conteneurs	5,182,838	6,717,568	-22.85
3.2 Other general cargo Autres marchandises générales	2,536,532	3,226,023	-21.37
3. GENERAL CARGO* MARCHANDISES GÉNÉRALES*	7,719,370	9,943,591	-22.37
DRY CARGO CHARGE SÈCHE (2) + (3)	11,387,333	14,624,782	-22.14
TRAFFIC / TRAFIC (1) + (2) + (3)	29,544,083	35,446,289	-16.65
Local Traffic Trafic local	0	0	0.00
Ship supplies Ravitaillement	101,056	114,732	-11.92
TOTAL TRAFFIC* TRAFIC TOTAL*	29,645,139	35,561,021	-16.64

* Data in tonnes Données en tonnes



Main liquid and solid bulks Principaux vracs liquides et solides

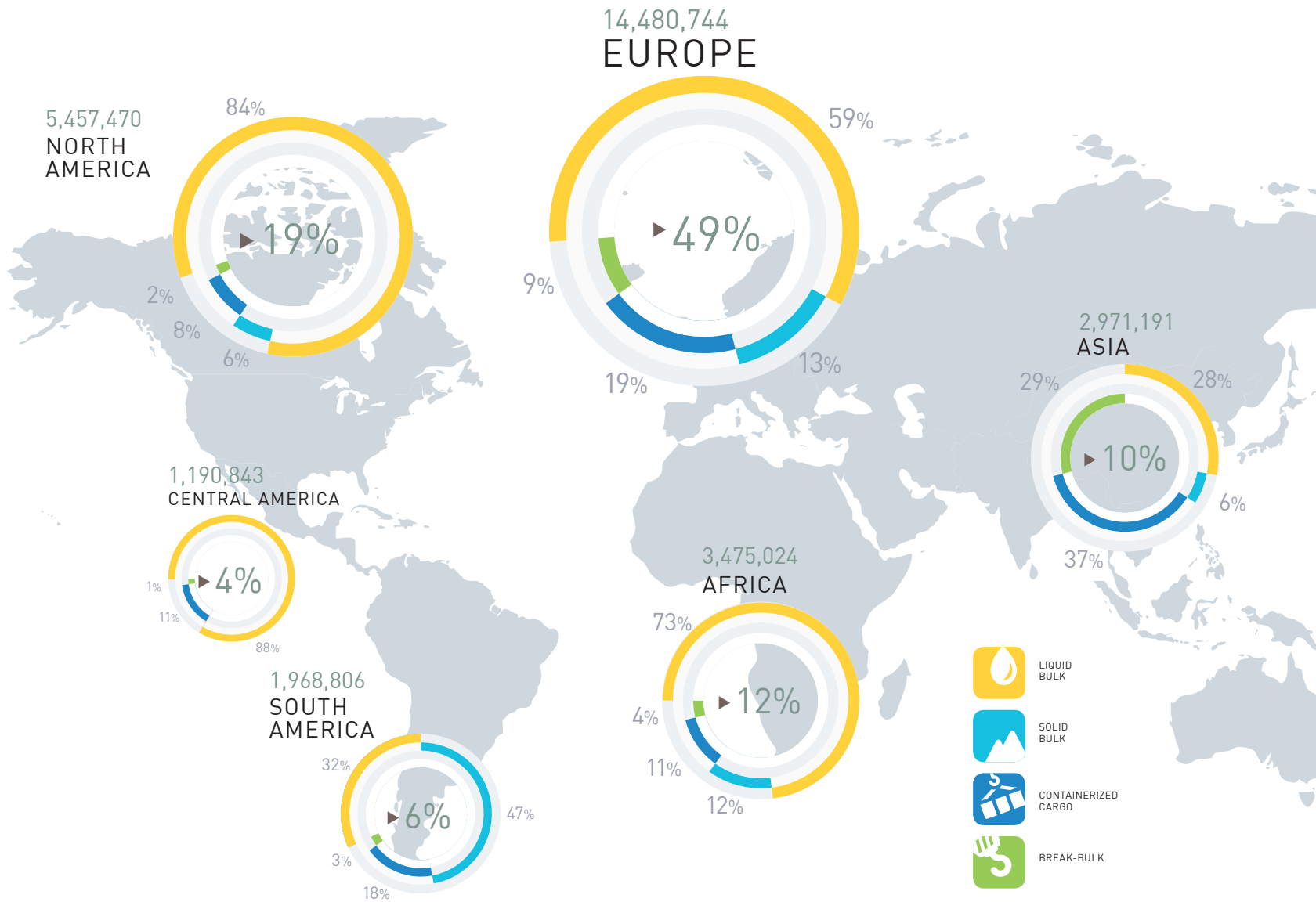
	Tonnes
Crude oil Pétrole brut	7,673,532
Natural gas Gaz naturel	3,769,626
Gas-oil Gasoil	2,160,279
Petrol Essence	1,210,767
Chemical products Produits chimiques	1,074,907
Soybeans Fèves de soja	962,383
Fuel-oil Fioul	842,700
Other non-metallic minerals Autres minéraux non métalliques	801,850
Other petroleum products Autres produits pétroliers	676,524
Coal and petroleum coke Charbon et coke de pétrole	666,507



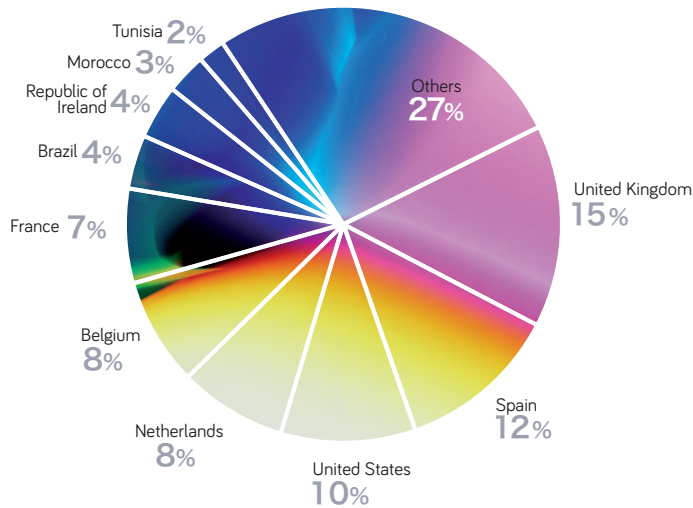
Main container and breakbulk cargo Principaux groupes de marchandises générales en conteneur et transport conventionnel

	Tonnes
Iron and steel products Produits sidérurgiques	2,021,223
Chemical products Produits chimiques	629,125
Machinery, tools and spare parts Machinerie, pièces de rechange	620,598
Wines, beverages, spirits and derivatives Vins, boissons, alcools et dérivés	417,401
Building materials Matériaux de construction	368,633
Paper and pulp Papier et pâte à papier	333,987
Other food products Autres produits alimentaires	284,016
Vehicles and spare parts Automobiles et pièces	196,517
Canned food Conserves	195,859
Other metallurgical products Autres produits métallurgiques	185,805

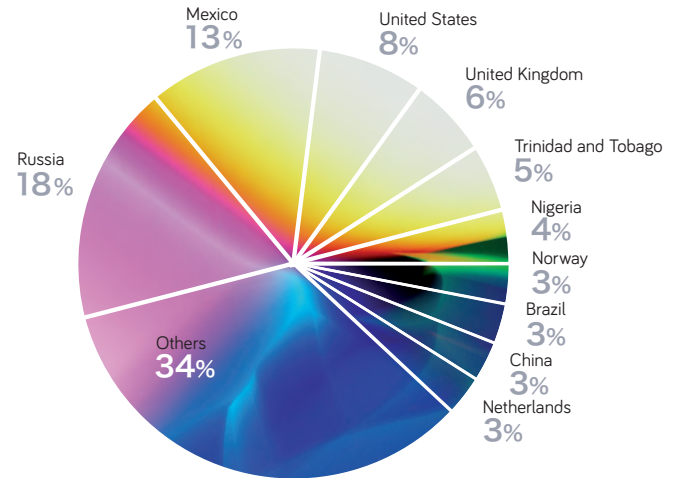




Main destination markets
Principaux marchés de destination

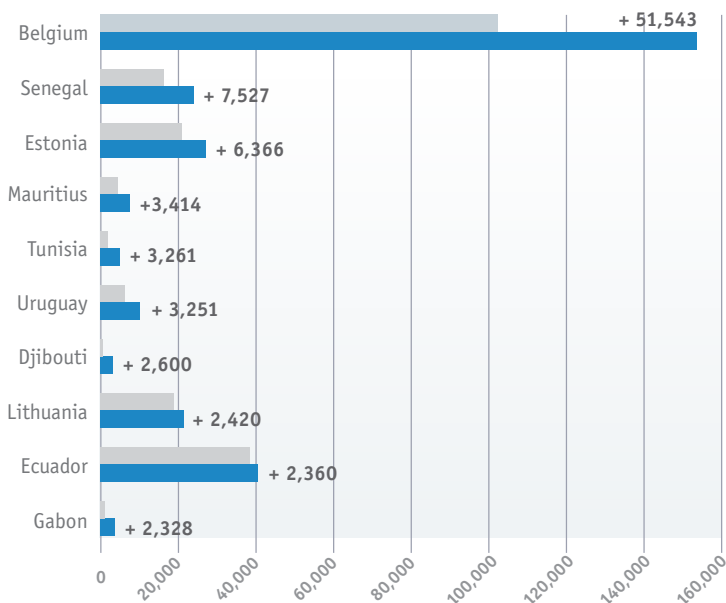


Main markets of origin
Principaux marchés d'origine

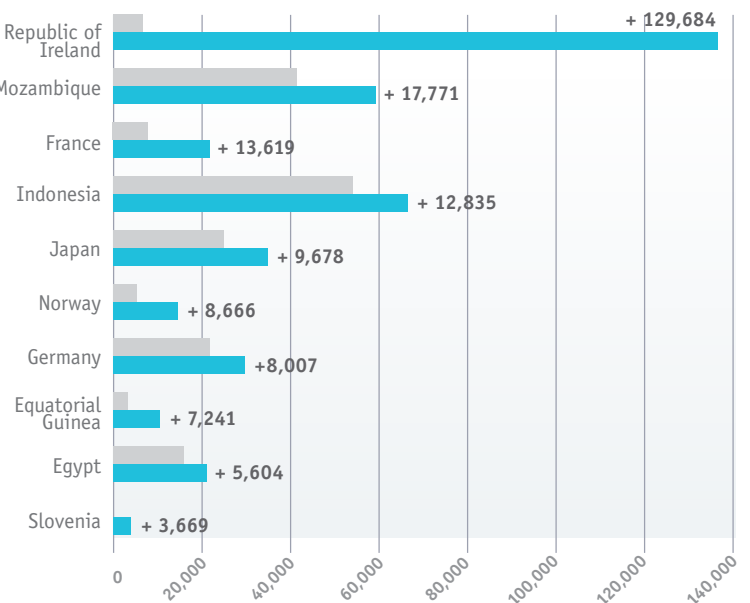


Bilbao takes a firm hold in the Atlantic Bilbao devient fort en Atlantique

Most dynamic countries in container cargo*
Pays les plus dynamiques en marchandises en conteneur*



Most dynamic countries in conventional cargo*
Pays les plus dynamiques en marchandises conventionnelles*



2019 2020

* In absolute terms En termes absolus

2019 2020

Container Conteneur

 18%

The United Kingdom leads the market, accounting for 23% of total tonnage
Le premier marché, le Royaume-Uni, représente 23% des tonnes

Belgium has increased its market share and consolidated its position among the leading countries
La Belgique croit et se consolide parmi les pays de référence



Main markets Principaux marchés

	Tonnes
United Kingdom	1,256,626
China	534,485
Republic of Ireland	339,748
United States	288,308
Spain	260,749
Netherlands	192,566
Belgium	154,014
Russia	136,958
Sweden	116,135
Mexico	107,923

Main goods Principales marchandises

	Tonnes
Chemical products	607,695
Iron and steel products	558,081
Wines, beverages, alcohol and derivatives	404,826
Machinery, tools and spare parts	371,725
Manufactured building materials	315,892
Other food products	251,099
Canned foods	195,390
Paper and pulp	159,638
Vehicles and spare parts	147,891
Other metallic minerals and waste	129,775

Breakbulk Marchandises générales conventionnelles

 9%

Significant rise in fresh fruits and vegetables, frozen fish and other food products
Hausse significative des fruits et légumes frais, du poisson congelé et d'autres produits alimentaires

The new regular service has boosted traffic with Ireland
Une nouvelle ligne régulière stimule le trafic avec l'Irlande



Main markets Principaux marchés

	Tonnes
United Kingdom	506,852
Turkey	225,828
Belgium	213,552
Taiwan	167,158
Netherlands	166,788
Republic of Ireland	136,142
India	123,085
Finland	113,942
South Korea	99,457
United States	96,218

Main goods Principales marchandises

	Tonnes
Iron and steel products	1,463,142
Machinery, tools and spare parts	248,873
Paper and pulp	174,349
Other metallurgical products	78,727
Manufactured building materials	52,741
Vehicles and spare parts	48,626
Fruit, vegetables and pulses	40,538
Other food products	32,918
Chemical products	21,430
Wood and cork	15,311

Solid bulks Vracs solides

 12%

Tunisia has risen in the ranking due to exports of petroleum coke
Croissance de la Tunisie stimulée par les exportations de coke de pétrole

Brazil retains top spot due to soybeans
Le Brésil maintient son leadership en matière de soja



Main markets Principaux marchés

	Tonnes
Brazil	847,672
Netherlands	344,384
United Kingdom	327,477
United States	306,675
Tunisia	204,139
France	189,328
Germany	182,873
Turkey	154,278
Belgium	139,151
Morocco	92,094

Main goods Principales marchandises

	Tonnes
Soybeans	962,383
Other non-metallic minerals	736,957
Coal and petroleum coke	666,507
Chemical products	458,626
Cement and clinker	405,910
Iron scrap	256,441
Iron and steel products	70,202
Feed and fodder	63,341
Natural and artificial fertilisers	12,962
Cereals and their flours	9,641

Liquid bulks Vracs liquides

 61%

Leader port in LNG Premier port de GNL

Russia and Mexico increase their volume of business
Croissance de Russie et du Mexique



Main markets Principaux marchés

	Tonnes
Russia	3.328.892
Mexico	2.593.203
United States	1.912.868
Spain	1.308.203
Trinidad and Tobago	890.722
Nigeria	708.020
Norway	646.888
Netherlands	639.069
United Kingdom	604.875
France	542.606

Main goods Principales marchandises

	Tonnes
Crude oil	7,673,532
Natural gas	3,769,626
Gas-oil	2,160,279
Petrol	1,210,767
Fuel-oil	842,700
Other oil products	676,524
Chemical products	616,281
Oils and greases	558,697
Biofuels	431,877
Petroleum gases	84,631

The pandemic disrupts a year that looked set to be exceptional La pandémie a interrompu ce qui s'annonçait comme une année exceptionnelle.



The restrictions imposed worldwide due to the pandemic have prevented the Port of Bilbao from meeting its expectations, namely to receive 70 cruise ships with 80,000 passengers and maintain the usual volume of ferry traffic.

The statistics reflect the number of passengers who have travelled only on the ferries, which has fallen by 72% to 45,582. These vessels are operated by Brittany Ferries, which offers three weekly sailings between Bilbao and Portsmouth and, since February 2020, two weekly sailings between Bilbao and Rosslare.

Exclusive facilities

The cruise liner facilities in Getxo are outside of the commercial docks area and have been equipped with the necessary sanitary measures to deal with Covid-19.

The ferry terminal has also been equipped accordingly, in line with Covid-19 requirements, and enlarged to accommodate the new inspection measures imposed as a result of the UK's exit from the EU.

Les restrictions imposées au niveau mondial en raison de la pandémie ont empêché le port de Bilbao de répondre à ses attentes, à savoir accueillir 70 navires de croisière transportant 80.000 passagers, ainsi que le trafic habituel par ferry.

Les statistiques reflètent les passagers qui ont voyagé uniquement sur les ferries, qui ont chuté de 72% et s'élèvent à 45 582. Ces navires sont exploités par Brittany Ferries, qui propose trois départs hebdomadaires entre Bilbao et Portsmouth et, à partir de février 2020, deux départs hebdomadaires entre Bilbao et Rosslare.

Equipements exclusifs

Les installations réservées aux croisières, situées à Getxo et éloignées des quais commerciaux, ont été équipées des mesures sanitaires nécessaires pour faire face au covid.

La gare maritime, pour sa part, a également été adaptée à ces mesures et, en outre, a été prolongée pour les nouveaux contrôles qu'impose la sortie du Royaume-Uni de l'UE.





Passenger terminals have
been equipped with new
sanitary measures

**De nouvelles mesures sanitaires
ont été mises en place dans les
terminaux de passagers**



Development of services and operations

Développement des services et opérations

• DIGITALISATION AND QUALITY NUMÉRISATION ET QUALITÉ •

e-puertobilbao, a key tool to streamline operations
e-puertobilbao, outil clé pour l'agilité des opérations



e-puertobilbao is the telematic platform that the Port of Bilbao offers its customers to streamline processes and operations. A key new feature of the platform is the Brexit module, designed to help ensure smooth-running and fast operations for a United Kingdom outside the EU. This, in turn, contributes to the competitiveness of the shipping companies and customers of the Port of Bilbao.

An unloading list service between consignees and terminals has also been launched to streamline and improve data quality and speed up information exchange.

To promote intermodality, a service designed to coordinate rail operations has been developed, including train scheduling and information on the goods being transported. This project is co-funded by the CEF (Connecting Europe Facilities) programme, as part of the FENIX (FEderated Network of Information eXchange in logistics) project.

For transport companies, the platform has launched a second version of its mobile

e-puertobilbao est la plateforme télématique que le Port de Bilbao met à la disposition de ses clients pour rationaliser les processus et les opérations. L'une de ses principales nouveautés est qu'elle a créé le module Brexit afin que les opérations d'un Royaume-Uni hors de l'UE soient tout aussi agiles et rapides. Elle contribue ainsi à la compétitivité des compagnies maritimes et des clients du Port de Bilbao.

Elle a également lancé le service de liste de téléchargement entre les consignataires et les terminaux pour harmoniser, améliorer la qualité des données et rationaliser leurs échanges d'informations.

Afin de promouvoir l'intermodalité, elle a commencé à développer un service de coordination des opérations ferroviaires: programmation des trains et informations sur les marchandises qu'ils transportent. Ce projet est cofinancé par le programme CEF (Connecting Europe Facility) dans le cadre du projet FENIX (Federated Network of information Exchange in logistics) pour les plateformes fédératives.

Pour les entreprises de transport, la plateforme a lancé la deuxième version de son application



+800
companies
registered
entreprises
inscrites

+1,340
customers working
on a daily basis
clients travaillant
au quotidien

Telematic services Services télématiques



Second version
of app for transport
companies
Deuxième version
de la app pour les
transporteurs

application, which is more intuitive and user-friendly. This application is used to provide advance notice of entry, including for general cargo terminals, and also enables advance notice to be synchronised on the user's different devices. Since its launch, the app has been used by 544 companies.

Artificial Intelligence

The Port Authority has launched a pilot project to improve vehicle and container flow management. In this case, the Port of Bilbao has opted for the AI-based innovative technology of AllRead MLT, which, using the video from a single camera, is capable of reading and providing five key pieces of information as each vehicle passes by: the type of vehicle (car, van, truck), the container number, the vehicle registration number, the trailer registration number, and the presence (or not) of hazardous goods signs.

mobile, plus intuitive et conviviale. Cette application est utilisée pour effectuer des pré-notifications d'entrée. Cette nouvelle version inclut des pré-notifications aux terminaux de marchandises générales. Elle permet également de synchroniser les pré-notifications sur les différents appareils de l'utilisateur. Depuis son lancement, il a été utilisé par 544 entreprises.

Intelligence artificielle

L'autorité portuaire a lancé un projet pilote pour améliorer la gestion des flux de véhicules et de conteneurs. Le Port de Bilbao a misé sur la technologie innovante d'AllRead MLT basée sur l'Intelligence Artificielle, qui permet, à partir de la vidéo d'une seule caméra, d'obtenir cinq informations clés pour le passage de chaque véhicule: son type (voiture, fourgon, camion), le numéro du conteneur, le numéro d'immatriculation du véhicule, le numéro d'immatriculation de la remorque, et la présence, ou non, de la signalisation de marchandises dangereuses (MM.PP.).



Quality

In 2020, the port's ISO 14001, EMAS and Empresa Saludable certifications were all renewed. Likewise, ISO 9001 Quality and 45001 Risk Prevention maintenance audits were also successfully undertaken.

This benchmark establishes a series of quality guidelines on aspects of port operations, efficiency, facility maintenance, customer satisfaction and telematic communications. Certified companies obtain a 15% discount on activity tax, and the twelve companies certified under these standards have all renewed their certification. These companies are: Bahía de Bizkaia Gas, Bergé Marítima Bilbao, Bunge, CLH, Consignaciones Toro y Betolaza, CSP Iberian Bilbao Terminal, Esergui, Haizea Wind, Petronor (Port Terminal), Petronor (Saps/Terminal Graneles AX1), SLP and TEPSA.

Qualité

En 2020, nous avons renouvelé notre certification environnementale (ISO 14001), notre adhésion au règlement de gestion environnementale EMAS et notre certification d'entreprise saine (Portu Osasuntsua). Nous avons également passé les audits de maintenance de la norme ISO 9001 en matière de qualité et 45001 en matière de prévention.

Ce référentiel fixe une série de lignes directrices en matière de qualité sur des aspects des opérations portuaires, de l'efficacité, de l'entretien des installations, de la satisfaction des clients et des communications télématiques. Les entreprises certifiées obtiennent un bonus dans leur taux d'activité de 15%, et les douze entreprises qui y ont adhéré ont renouvelé la certification. Ces entreprises sont: Bahía de Bizkaia Gas, Bergé Marítima Bilbao, Bunge, CLH, Consignaciones Toro y Betolaza, CSP Iberian Bilbao Terminal, Esergui, Haizea Wind, Petronor (Terminal portuaire), Petronor (Saps/Terminal Vrac AX1), SLP et TEPSA.



• SHORTSEA BILBAO SHORTSEA BILBAO •

SHORTSEA
/BILBAO



46%
of total traffic
du trafic total

Short sea accounts for 46% of the port's total traffic. The main market is by far the United Kingdom. The Port of Bilbao currently accounts for 15% of Spain's total trade with the United Kingdom and 37% of maritime transport, making it the leading Spanish port in terms of traffic with this country.

Bilbao has two new short sea services. On the one hand, Brittany Ferries started a connection between the Port of Bilbao and the Irish port of Rosslare, south of Dublin, in February. The service runs twice a week for both passengers and RO-RO cargo.

For its part, W.E.C. Lines will start a new direct weekly container service with Northern Europe and the United Kingdom in January 2021.

Le short sea représente 46% du trafic total du port. Le principal marché est, de loin, le Royaume-Uni. Le Port de Bilbao représente actuellement 15% du commerce total de l'Espagne avec le Royaume-Uni et 37% du transport maritime, ce qui en fait le premier port espagnol en termes de trafic avec ce pays.

Bilbao dispose de deux nouveaux services de transport maritime à courte distance. D'une part, Brittany Ferries a lancé en février une liaison entre le Port de Bilbao et le port irlandais de Rosslare, au sud de Dublin. Il fait deux escales hebdomadaires et offre un service aux passagers et au fret roulant.

Pour sa part, Wec Lines lance en janvier 2021 un nouveau service hebdomadaire direct de conteneurs avec l'Europe du Nord et le Royaume-Uni.



Brexit, a team effort

The Port of Bilbao not only offers facilities and services for operations with third countries but has considerable expertise in the processing and operation of such traffic, which accounts for 67% of its total traffic. It is, therefore, part of the port's routine business. With the United Kingdom out of the EU, traffic with third countries will rise to 77%.

The Port Authority has coordinated various working groups with the stakeholders involved in traffic with the United Kingdom to draw up a contingency plan to ensure that operations through the port are equally efficient and as competitive as before. The different operations in container, conventional, solid and RO-RO traffic have been analysed, with particular attention to road traffic.

Brexit, un travail en équipe

Le Port de Bilbao dispose d'installations et de services pour les opérations avec les pays tiers et est expert dans le traitement et l'exploitation de ces trafics, qui représentent 67% du trafic total. Il s'agit donc d'une réalité opérationnelle commune. Avec la sortie du Royaume-Uni de l'UE, le trafic avec les pays tiers passera à 77%.

L'Autorité Portuaire a coordonné différents groupes de travail avec les agents impliqués dans le trafic avec le Royaume-Uni afin d'élaborer un plan d'urgence pour que les opérations à travers le port soient aussi agiles et compétitives. C'est pourquoi les différentes opérations en trafic conteneur, conventionnel, solide et roulier ont été analysées, avec une attention particulière au trafic routier.

BREXIT Services Services BREXIT



In addition, operational flows have been redesigned and the ferry terminal has been the subject of a EUR 8.5 million revamp to double its surface area to 800 m². All of which is the result of teamwork with all the public and private bodies involved in operations with the United Kingdom, both in terms of passenger and cargo traffic.

The Port Authority will soon be making improvements to the ferry berthing area to be able to supply LNG and operate with new Brittany Ferries vessels.

Likewise, in December, a conference was co-organised with the Spanish Association for the Promotion of SSS to explain the new features and improvements introduced to deal with Brexit. Further information at: www.shortseabilbao.com

En outre, les flux opérationnels ont été repensés et le terminal des ferries a été agrandi grâce à un investissement de 8,5 millions d'euros pour doubler sa surface et la porter à 800 mètres carrés. Tout ceci est le résultat d'un travail d'équipe avec tous les organismes publics et privés impliqués dans les opérations avec le Royaume-Uni, tant en termes de trafic de passagers que de fret.

Bientôt, l'autorité portuaire apportera des améliorations à la zone d'accostage des ferries pour pouvoir fournir du GNL et fonctionner avec les nouveaux ferries de la compagnie Brittany Ferries.

En outre, en décembre, une conférence a été organisée, en collaboration avec l'Association Espagnole pour la Promotion du TCMD, afin d'expliquer les nouvelles fonctionnalités et les améliorations apportées pour faire face au Brexit. Plus d'informations à l'adresse suivante: www.shortseabilbao.com



• FUELS + GREEN COMBUSTIBLES + VERTS •

A commitment to green hydrogen

In 2020, Petronor, part of the Repsol group, announced its decision to launch a benchmark project at the Punta Sollana quay of a markedly strategic nature, global in scope, linked to innovation and environmental sustainability, and which will contribute to the reduction of CO₂ emissions and the development of the hydrogen economy, with the Port of Bilbao at its core.

This project consists of the construction of one of the world's largest plants for the production of synthetic fuels using green hydrogen. The main characteristics of these fuels are that they are produced using water and CO₂ as the only raw materials, and that they can be used, in addition to other applications, in car combustion engines, airplanes and lorries.

Pari sur l'hydrogène vert

Petronor, qui fait partie du groupe Repsol, a annoncé en 2020 le lancement d'un projet à caractère stratégique marqué sur le quai de Punta Sollana, de portée et de référence mondiales, lié à l'innovation et à la durabilité environnementale, qui contribuera à réduire les émissions de CO₂ et à développer l'économie de l'hydrogène autour du Port de Bilbao comme noyau névralgique.

Ce projet consiste en la construction de l'une des plus grandes usines au monde pour la production de carburants synthétiques à partir d'hydrogène vert, généré par des énergies renouvelables. La principale caractéristique de ces carburants est qu'ils sont produits avec de l'eau et du CO₂ comme seule matière première, et peuvent être utilisés dans les moteurs à combustion des voitures, des camions ou des avions, ainsi que dans d'autres applications.





First phase investment will amount to EUR 67 million, with the plant expected to be operational from 2024. This Petronor project is intrinsically linked to innovation, cutting-edge technology, sustainability, decarbonisation and the energy transition, all of which contribute to reducing the carbon footprint and are aligned to the Port Authority's own strategy of making the Port of Bilbao a centre of sustainability and innovation.

Dans une première phase, l'investissement s'élèvera à 67 millions d'euros, et ces installations devraient être opérationnelles à partir de 2024. Ce projet Petronor est lié à des aspects tels que l'innovation, la technologie de pointe, la durabilité, la décarbonisation et la transition énergétique qui contribuent à réduire l'empreinte carbone, des critères qui s'inscrivent dans la stratégie propre de l'Autorité Portuaire de faire du Port de Bilbao un espace plus durable et innovant.





New LNG filling station

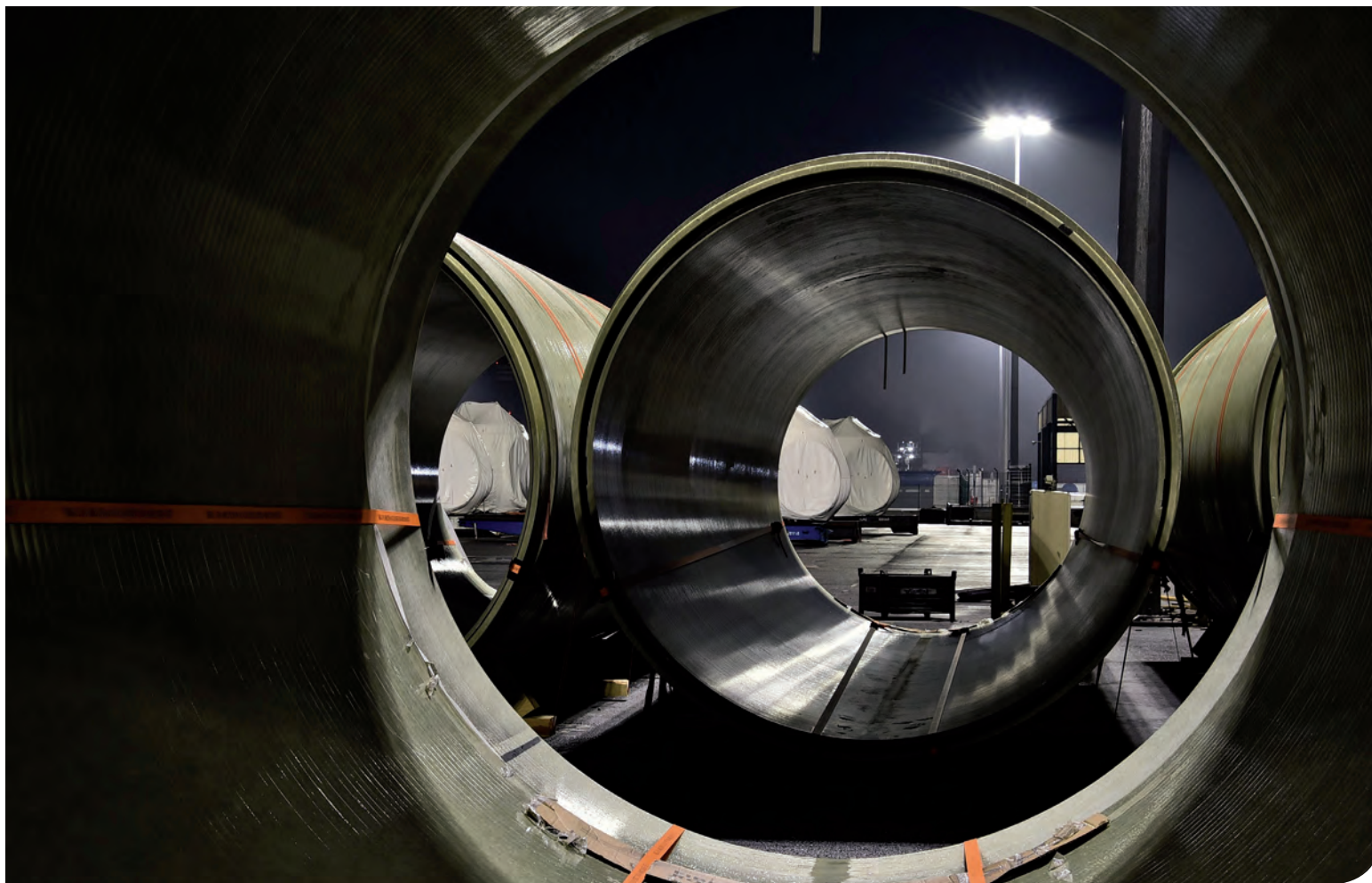
The Port of Bilbao is also promoting other initiatives to contribute to the 2030 Agenda, one of which is the supply of LNG to vessels. The port is at the forefront of Spanish maritime gas traffic, thanks to its LNG regasification plant (Bahía de Bizkaia Gas, BBG), which provides 27.5% of Spain's total LNG. Repsol has chosen the Port of Bilbao as the location for its first gas filling station to supply gas to vessels. The facility will be operational in 2022.

Furthermore, in 2020, the tugboat "Ibaizabal Quince", powered by liquefied natural gas and diesel, joined the port tug service fleet. The innovative design of the tugboat, the first such dual propulsion vessel to be built in Spain, represents a major feat of engineering and an important step forward in the development of ever more sustainable vessels.

Nouvelle station-service de gaz

Le Port de Bilbao encourage également d'autres initiatives visant à contribuer à l'agenda 2030. L'une d'entre elles consiste à promouvoir l'approvisionnement des navires en GNL. Il est à l'avant-garde du trafic gazier maritime espagnol, grâce à son usine de regazéification de GNL, Bahía de Bizkaia Gas (BBG), qui fournit 27,5% du GNL total en Espagne. Repsol construit dans ce Port sa première station-service destinée à fournir du gaz aux navires, elle sera opérationnelle en 2022.

D'autre part, en 2020, le remorqueur "Ibaizabal Quince", alimenté au gaz naturel liquéfié et au diesel, a rejoint la flotte du service de remorquage du port. Il s'agit du premier remorqueur à double propulsion construit en Espagne, ce qui a représenté un grand effort d'ingénierie, en raison de la nouveauté de la conception, et un important pas en avant dans la fourniture de navires encore plus durables.



• SPECIAL TRANSPORT TRANSPORTS SPÉCIAUX •

Wind hub

In 2020, 3,750 special transport consignments entered the port for subsequent shipment. Specifically, in terms of maximum dimensions, the heaviest piece weighed 180 tonnes; the longest, 75m; the widest, 7m; and the tallest, 7m. Bilbao is also used as an export hub by the leading wind turbine manufacturers. In 2020, 160,000 tonnes of wind turbine components were shipped.

In this sense, the Port Authority of Bilbao works alongside those manufacturers and customers who use the terminals of the port in the task of developing logistics corridors.

Plate-forme pour éoliennes

En 2020, 3.570 transports spéciaux sont entrés dans le port pour un chargement ultérieur. La pièce la plus lourde pesait 180 tonnes ; la plus longue, 75m; la plus large, 7m ; et la plus haute, 7m. Bilbao sert également de plate-forme d'exportation pour les principaux fabricants d'éoliennes. Cette année, 160.000 tonnes d'éoliennes ont été expédiées.

Dans ce sens, l'Autorité Portuaire de Bilbao accompagne les fabricants et les clients qui utilisent les terminaux portuaires dans la tâche de développer des corridors logistiques.

One such initiative has been to promote coordination between the different institutions and players involved in transporting special parts from factory to port, with the aim of ensuring customer competitiveness. In this respect, the construction of 11 parking lay-bys for special transport consignments on the N-240 national road has been approved.

L'une de ces initiatives consiste à promouvoir la coordination entre les institutions et les agents impliqués dans le transport de pièces spéciales de l'usine au port, dans le but d'assurer la compétitivité de leurs clients; ainsi, la construction de onze aires de stationnement pour les transports spéciaux a été approuvée sur la N-240.



The Port Authority is a member of the WindEurope Ports Platform.

L'Autorité Portuaire est membre de Wind Europe Ports Platform.



• INTERMODALITY INTERMODALITÉ •

Sibport will manage
the rail terminal of
the Arasur logistics
platform
Sibport va gérer le
terminal ferroviaire
d'Arasur

The Port Authority of Bilbao has awarded Servicios Intermodales Bilbaoport (Sibport) the management of its railway terminal in the Arasur logistics platform, in the province of Álava. Sibport, which already manages the railway terminals of Jundiz and Pancorbo, plans to start operations between Arasur and the Port of Bilbao in March 2021, with a weekly container train. The frequency of the service will be increased as demand grows.

The terminal, covering an area of 63,440m², has two tracks for train entry and departure and another two for loading and unloading. Each track is 450m long and is equipped to switch from Iberian to international gauge (UIC).

This new rail-port connection provides, on the one hand, a strategic opportunity for this logistics platform, and further promotes interconnection of the main logistics hubs and transport infrastructures in the Basque Country.

L'Autorité Portuaire de Bilbao a confié à Servicios Intermodales Bilbaoport (Sibport) la gestion de son terminal ferroviaire sur la plateforme logistique Arasur, située à Araba. Sibport - qui gère déjà les terminaux ferroviaires de Jundiz et de Pancorbo - commencera ses opérations entre Arasur et le port de Bilbao en mars 2021, avec un train de conteneurs hebdomadaire. Cette fréquence sera étendue en fonction de l'augmentation de la demande.

Le terminal - appelé Aratrain - a une superficie de 63.440 mètres carrés, avec deux voies pour la réception et l'expédition des trains et deux autres pour le chargement et le déchargement. Les quatre voies mesurent 450 mètres avec un écartement ibérique et la possibilité de passer à l'écartement international (UIC).

Cette nouvelle liaison rail-port constitue, d'une part, une opportunité stratégique pour cette plateforme logistique et favorise, d'autre part l'interconnexion des principaux nœuds logistiques et infrastructures de transport du Pays Basque.

The terminal, which has
been called Aratrain,
covers a surface area of
63,440 m²

Le terminal - appelé
Aratrain - a une
superficie de
63.440 m²



534 hauliers benefit from the incentive scheme promoting advance notice of entry and exit
534 transporteurs bénéficient de bonus pour les préavis



40,609 entries and exits to the port have been recorded which comply with the programme's requirements
40.609 entrées et sorties du port ont été enregistrées comme répondant aux exigences du programme

The Port Authority of Bilbao has once again paid out the annual incentive - designed in conjunction with Interbiak, the public company belonging to the Department of Economic and Territorial Development of the Provincial Government of Bizkaia - to promote the use of the system of advance notice for entry and exit of freight transport in the Port of Bilbao via the Southern Metropolitan bypass (AP-8).

Since its launch in June 2018, the number of hauliers that have signed up to the scheme has steadily increased to reach 534 in 2020, thereby revealing the degree to which this initiative has been welcomed.

Since the scheme was launched, 40,609 entries and exits to the port have been recorded which comply with the programme's requirements.

L'Autorité Portuaire poursuit le paiement annuel de cette prime conçue en collaboration avec Interbiak -entreprise publique territoriale rattachée au Département du Développement Economique et Territorial de la Députation Provinciale de Biscaye- pour promouvoir l'utilisation du système de préavis dans l'accès et le départ du transport de marchandises dans le port de Bilbao par la rocade sud métropolitaine (AP-8).

Depuis sa création en 2018, le nombre de transporteurs qui se sont affiliés est en augmentation, jusqu'à 534 inscrits en 2020.

Le degré d'acceptation de cette initiative est donc positif, puisque depuis sa mise en œuvre, ont été enregistrées 40.609 entrées et sorties du Port répondant aux exigences du programme.

Finances Financement

Reductions in taxes
and liquidity support
measures

Réductions de taxes et
mesures d'apport de
liquidités

Turnover in 2020 amounted to EUR 58.9 million, compared to EUR 69.3 million in 2019, a fall of 14.9%. This decrease of EUR 10.3 million is attributable to the lower volume of port traffic, as well as to the economic support measures taken by the Port Authority for concessionaires, users and suppliers.

Specifically, discounts on occupancy, activity and vessel taxes totalling EUR **2.8 million** have been agreed. Furthermore, deferrals have been granted on taxes, interest free and without guarantees, for a total amount of EUR **22.8 million**, and, amongst other measures, the payment period to suppliers has been reduced to zero days with an additional financial impact of EUR **1.5 million**. **In conclusion, measures totalling EUR 2.8 million in reductions and EUR 24.3 million in liquidity injection have been taken and applied.**

These economic support measures are complementary to the structural measures that are being applied in accordance with the provisions of the Strategy Plan in force, and which are leading to annual savings for port concessionaires and users **of EUR 4.4 million** (10% reduction in the goods tax (T3) and a new valuation of the port's lands and waters).

Also, to date, EUR 8.8 million have been received from the European Commission under the CEF 2015 Connecting Europe Funding Facility, corresponding to the first phase of the works of the Central Quay.

Le chiffre d'affaires s'est élevé à 58,9 millions contre 69,3 millions en 2019, soit une réduction de 14,9%. Cette diminution du chiffre d'affaires de 10,3 millions est due à la baisse du volume du trafic portuaire, ainsi qu'aux mesures de soutien économique aux concessionnaires, utilisateurs et fournisseurs appliquées par l'Autorité Portuaire.

Plus précisément, des rabais ont été accordés sur les taxes d'occupation, d'activité et sur les navires pour un montant total de **2,8 millions**. D'autre part, des reports de taux ont été accordés, sans intérêts ni garanties, pour un montant total de **22,8 millions** et le délai de paiement aux fournisseurs a été réduit à zéro jour avec un impact financier supplémentaire de **1,5 million**, entre autres mesures. **En conclusion, des réductions d'un montant total de 2,8 millions d'euros et des mesures d'injection de liquidités d'un montant total de 24,3 millions d'euros ont été appliquées.**

Ces mesures temporaires de soutien économique complètent les mesures structurelles qui sont appliquées conformément aux dispositions du Plan stratégique en vigueur et qui permettent aux concessionnaires et aux usagers de réaliser des économies annuelles de **4,4 millions d'euros** (réduction de 10% de la taxe sur les marchandises (T3) et nouvelle évaluation des surfaces terrestres et aquatiques).

Par ailleurs, à ce jour, 8,8 millions d'euros ont été collectés auprès de la Commission européenne, dans le cadre du programme d'aide CEF 2015 Connecting Europe Facility, correspondant aux travaux de la première phase de la digue centrale.

Earnings before interest, taxes, depreciation and amortisation (EBITDA) amounted to

EUR **25.5** million

Les ressources générées (Ebitda) ont atteint

25,5 millions d'€



New facilities

Nouvelles installations



- Development works of the first phase of the Central Quay

The works, with a budget of EUR 8.5 million and scheduled for completion in the autumn of 2021, are already underway. This first phase will cover a total surface area of 201,399 m².

The European Commission has contributed 20% of the amount for the construction of this quay, within the framework of the Connecting Europe Facility (CEF) programme. The rest has been funded by the Port Authority itself.

- Urbanisation de la première phase de la Digue Centrale

Les travaux, déjà en cours, sont dotés d'un budget de 8,5 millions d'euros et s'achèveront à l'automne 2021. La superficie de ce dernier sera de 201.399 mètres carrés.

La Commission européenne a contribué à hauteur de 20% au coût de construction de ce quai, dans le cadre du programme Connecting Europe Facility (CEF), et le reste a été couvert par les fonds propres de l'Autorité Portuaire.

- **New road access to ZAD 2 and 3**

This access road, with a budget of EUR 4.2 million, is designed to ease the existing traffic congestion at the Kalero control gate of the Port of Bilbao, enabling direct and separate access from the inner port road to ZAD 2

- **Nouvel accès routier à la ZAD 2 et 3**

Cet accès, doté d'un budget de 4,2 millions, permettra de désengorger le contrôle d'accès du Port de Bilbao par le Kalero, en permettant un accès direct et séparé de la route interne du port à la ZAD 2.



- **Emergency Quay**

The quay, sheltered by the Punta Sollana dock, will be constructed for the berthing of vessels with some kind of docking restrictions at a commercial quay, such as mechanical breakdowns or similar, which prevent safe passage. The contract was awarded in the autumn of 2020 for EUR 1.17 million. Work will start in March, with an estimated completion time of 8.5 months.

- **Quai pour urgences**

Il sera créé à l'abri du quai de Punta Sollana pour les navires dont l'accostage aux quais commerciaux est soumis à des restrictions, telles que des pannes mécaniques ou autres, qui empêchent une navigation sûre. Le projet a été attribué en automne pour un montant de 1,17 million. Les travaux commenceront en mars, avec une période d'achèvement estimée à 8,5 mois.

A responsible port

Un port responsable



Renewal of EMAS

For the sixth consecutive year, the Port Authority has renewed its EMAS certification, thereby further consolidating its environmental performance and ensuring greater credibility through external assessment and a high degree of transparency. EMAS (Eco-Management and Audit Scheme) is a voluntary management tool developed by the European Commission for companies and organisations to assess, report on and improve their environmental performance each year.

Energy efficiency and reduced consumption

90% of the vehicles in the new fleet, due to be renewed in 2021, will be powered by alternative fuels (electric, hybrid and LPG-powered vehicles), and recharging points will be set up in various areas of the port. In terms of consumption, 26% less paper, 15% less water and 11.75% less motor fuels were used in 2020.

Air quality monitoring and control

The Port Authority has launched Phase I of the innovative project for real-time quantification of diffuse emissions of PM₁₀ particles generated by the unloading of bulk cargo. To this end, it has deployed a network of sensors to detect these particles, which will enable decisions to be taken regarding the estimated impact of emissions generated in the port area.

First steps taken in drawing up the Energy Transition Plan

A technical assistance contract has been awarded for the drawing up of an energy transition plan, with the aim of delivering a carbon neutral scenario by 2050 in line with European, national and regional objectives.

Agreement on good environmental practice

All existing agreements on good environmental practice have been renewed and a new one has been signed. Under these agreements, the signatory companies are eligible for a reduction in their activity tax providing they meet certain requirements, one of which is that they invest between 30-40% of the money saved in new environmental improvements. The investment made in these environmental improvements in 2020 amounts to EUR 2.5 million.

Renouvellement EMAS

L'Autorité Portuaire a renouvelé, pour la sixième année consécutive, son certificat EMAS, démontrant l'amélioration des performances environnementales, une plus grande crédibilité grâce aux vérifications externes, et une grande transparence grâce à la déclaration environnementale annuelle. L'EMAS (Eco-Management and Audit Scheme) est un outil de gestion volontaire mis au point par la Commission Européenne pour que les entreprises et les entités évaluent, rendent compte et améliorent chaque année leurs performances environnementales.

Efficacité énergétique et réduction de la consommation

90% des véhicules de la nouvelle flotte qui sera renouvelée en 2021 seront alimentés par des carburants alternatifs (voitures électriques, hybrides et fonctionnant au GPL), et des points de recharge seront installés dans différentes zones portuaires. En termes de consommation, 26% de papier, 15% d'eau et 11,75% de carburants automobiles en moins ont été utilisés en 2020.

Surveillance et contrôle de la qualité de l'air

L'Autorité Portuaire a lancé la phase I du projet innovant de quantification en temps réel des émissions diffuses de particules PM₁₀ générées par le déchargement des marchandises en vrac. Pour ce faire, elle a déployé un réseau de capteurs de ces particules, ce qui permet de prendre des décisions concernant l'estimation de l'impact des émissions générées dans la zone portuaire.

Le Plan de Transition Énergétique est lancé

Le travail d'assistance technique a également été attribué pour la préparation d'un plan de transition énergétique, dans le but d'atteindre un scénario neutre en carbone d'ici 2050, conformément aux objectifs européens, nationaux et régionaux.

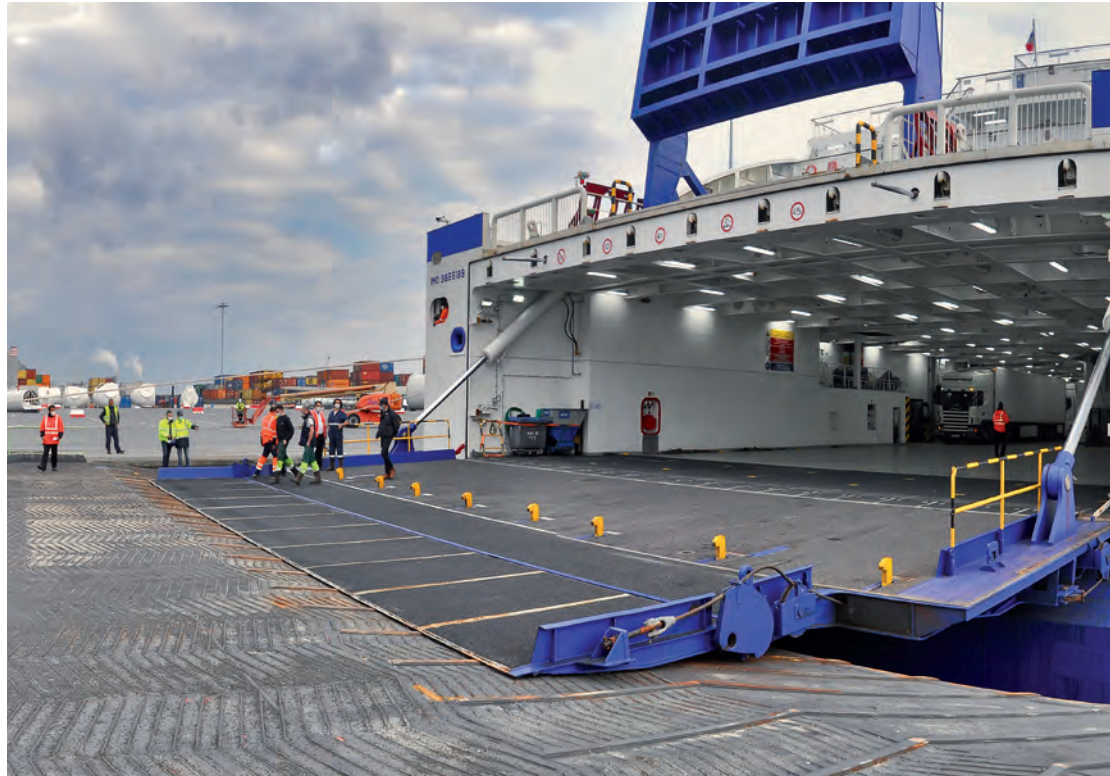
Accord sur les bonnes pratiques environnementales

Tous les accords de bonne gestion existants ont été renouvelés et un nouvel accord a été signé. Grâce à eux, les entreprises signataires bénéficient d'un rabais sur la taxe d'activité à condition de remplir certaines conditions, parmi lesquelles un investissement de 30 à 40% du rabais obtenu pour la mise en œuvre d'améliorations environnementales. L'investissement réalisé dans ces améliorations environnementales en 2020 s'élève à 2,5 millions d'euros.



• OPEN
INNOVATION
INNOVATION
OUVERTE •

Around 100 innovative companies have approached the port
Près d'une centaine d'entreprises innovantes ont approché le Port



In 2020, we have continued with our efforts to take forward and promote Bilbao PortLab, the innovation and research hub designed to identify and address challenges among the port's companies, and to provide start-ups, entrepreneurs and companies with a living lab environment to test and develop prototypes and provide them with contacts.

Specifically, in 2020, the initiative has managed to attract to the Port of Bilbao around one hundred innovative companies with an interest in developing their ideas here. It has also given support to 44 ideas and projects for the Ports 4.0 fund, of which 24 have been taken a step further by enabling them to develop a proof of concept or a prototype in the port itself, as well as supporting them throughout the process of negotiation with the enabling organisations and submission of their reports.

At the same time, the PortLab road map has been drawn up for 2021, with three key activity areas:

- Outreach and training, raising awareness of the Port of Bilbao in our innovation ecosystem, and for the port community itself, in three key areas: innovation, in close collaboration with Innobasque; technology, in collaboration with technological start-ups and Tecnalia; and funding, in collaboration with public institutions and private organisations.
- Funding, using the different support programmes available through the Ports 4.0 fund, as well as local support programmes of the Provincial Councils, the Basque Government and European programmes.
- Services to identify challenges in the port community, and access to the port for start-ups to identify solutions to address those challenges.



Bilbao PortLab provides support for innovative companies to address the new challenges facing the port

Bilbao PortLab soutient les entreprises innovantes pour faire face aux nouveaux défis portuaires

En 2020, nous avons continué à promouvoir et à investir des efforts dans Bilbao PortLab, le centre d'innovation et de recherche pour identifier les défis et les enjeux parmi les entreprises du port, et pour fournir aux start-ups, aux entrepreneurs et aux entreprises un environnement de test réel (living lab) pour essayer et développer des prototypes et leur faciliter les contacts.

Concrètement, cette année, elle a réussi à obtenir que près d'une centaine d'entreprises innovantes se rapprochent du Port de Bilbao pour développer leurs idées ici. Elle a également soutenu 44 idées et projets pour le fonds Ports 4.0, dont 24 ont été facilités, ce qui signifie qu'ils ont pu développer une preuve de concept ou un prototype dans le Port de Bilbao, ainsi que les soutenir tout au long du processus de négociation avec les agents facilitateurs et la présentation des mémoires.

Parallèlement, la feuille de route de PortLab pour 2021 a été élaborée avec trois axes principaux:

- Sensibilisation et formation pour le monde extérieur, en faisant connaître le Port de Bilbao dans notre écosystème d'innovation et pour la communauté portuaire elle-même dans trois concepts fondamentaux: l'innovation, pour laquelle nous travaillerons main dans la main avec Innobasque; la technologie, pour laquelle nous travaillerons avec des start-ups technologiques et Tecnalía; et les formes de financement, pour lesquelles nous travaillerons avec des entités publiques et privées.
- Le financement, à travers les différents programmes de soutien, tant par le biais du fonds Ports 4.0, que par les programmes de soutien locaux des Députations Provinciales, du Gouvernement Basque et des programmes européens.
- Services pour l'identification des défis de la communauté portuaire et l'accès des startups au port pour identifier les solutions aux défis posés.



• PORT-CITY
PORT-VILLE •

Human capital, a valuable asset

For the sixth consecutive year, the Port Authority of Bilbao, in collaboration with the Bilbao Port and River Foundation, has provided an 8-month internship programme. The 10 internees started work in the port in the third quarter of 2020 in different functional areas within different departments of the Port Authority of Bilbao.

Corporate Social Responsibility

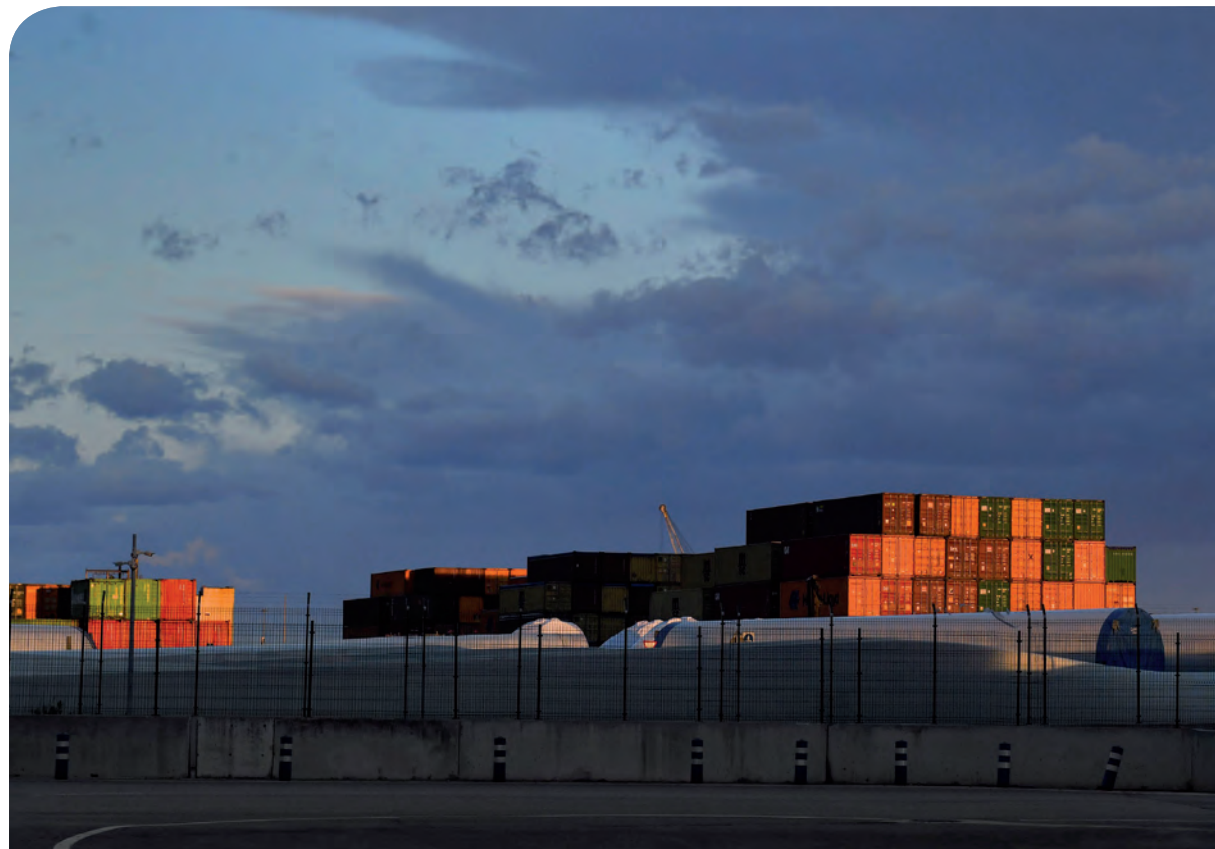
Following the signing of a collaboration agreement with the University of Deusto, the Port Authority of Bilbao has become a member of the Deusto Cities Lab Chair, with the aim of analysing and improving the port-city relationship.

Likewise, and with the support of the Basque Government, work has continued with the University School of the Chamber of Commerce of Bilbao, carrying out a project to help those port companies with interest in the subject to identify and/or take forward a minimum of two Corporate Social Responsibility actions, and to identify indicators to measure their impact and performance over six months.

These and other actions will be shared at the Sustainable Port congress that the Port Authority of Bilbao is planning to organise in the first quarter of 2022.

The Ezagutu Portua Programme

In 2020, a year marked by the pandemic and the limitations it imposed, 2,184 visitors took part in the Ezagutu Portua programme for education centres. The programme was subsequently suspended on 13 March for health reasons. As every year, primary and secondary school pupils, university students, students from vocational training centres and adults took advantage of the programme to visit the port.





Le capital humain, un atout précieux

En collaboration avec la Fondation Port et Ría de Bilbao, et pour la sixième année, le “Programme de stages en entreprise” a été proposé à dix jeunes qui ont intégré au troisième trimestre 2020 les domaines fonctionnels des différents départements de l’Autorité Portuaire de Bilbao, pour une durée de 8 mois.

Responsabilité sociale des entreprises

Dans la continuité de l’accord de collaboration avec l’Université de Deusto, l’Autorité Portuaire de Bilbao a intégré la chaire Deusto Cities Lab, dans le but d’analyser et d’améliorer la relation port-ville. De même, et avec le soutien du Gouvernement Basque, le travail s’est poursuivi avec l’école de Commerce de l’Université de Camarabilbao, en réalisant un projet visant à aider les entreprises portuaires intéressées à identifier et/ou à développer un minimum de deux actions de Responsabilité Sociale des Entreprises et à identifier les indicateurs permettant de mesurer leur impact et leur rendement après six mois.

Ces actions et d’autres seront partagées lors du congrès sur le port durable que l’Autorité Portuaire de Bilbao prévoit d’organiser au premier trimestre 2022.

Le programme “Ezagutu Portua”

En 2020, année marquée par la pandémie et ses restrictions, 2.184 visiteurs ont participé au programme “Ezagutu Portua” jusqu’au 13 mars, date à laquelle il a été décidé de suspendre le programme pour des raisons sanitaires. Comme chaque année, les élèves des écoles primaires et secondaires, les étudiants universitaires, les étudiants des centres de formation et les adultes ont pu visiter le port.



KERRY
LIMASSOL

www.MelanTransport.com

2020 Shipping lines and port companies Lignes maritimes et entreprises portuaires



DIRECT LINES LIGNES DIRECTES

Line - Ligne	Agent - Agent	Ports - Ports	Frequency - Fréquence
CONTAINER SHIPPING LINES - LIGNES EN CONTENEUR			
Boluda Lines	Miller y Cía. S.A.	Las Palmas, Sta, Cruz de Tenerife, La Palma, Arrecife, Pto, Rosario, Lisboa	Weekly
CMA CGM	CMA CGM	Rotterdam, Le Havre, Algeciras	Weekly
Containerships NW UK Service	Containerships-CMA CGM	Dublin, Liverpool, Bristol, Greenock	4 sailings weekly
Containerships SCAN Baltic Service	Containerships-CMA CGM	Tilbury, Helsingborg, Gdynia	Weekly
Containerships SCUUK Service	Containerships-CMA CGM	Tilbury, Rotterdam	Weekly
COSCO	Vasco Shipping Services, S.L.	Rotterdam, Algeciras y Zeebrugge	2 sailings weekly
DAL - Deutche Afrika Linien	Romeu y Cía, S.A.	Algeciras	Weekly
Evergreen	Green Ibérica	Rotterdam	Weekly
Finnlines PLC	Consignaciones Toro y Betolaza S.A.	Zeebrugge, Antwerp, Helsinki, Paldiski, St, Petersburg, Kotka, Tilbury, Rostock, Travemunde, Lubeck	Weekly
Grimaldi	Agencia Mtma. Condeminas Norte	Antwerp	Weekly
Hugo Stinnes Linien GmbH	Marmedsa Noatum Shipping Agency	San Juan de Pto, Rico, Rio Haina, Veracruz, Tampico, Houston, Altamira	Fortnightly
Maersk Line	Maersk Spain, S.L.U.	Algeciras	Weekly
MSC Biscay	Mediterranean Shipping Co. S.L.U. MSC	Antwerp	Weekly
MSC Biscay	Mediterranean Shipping Co. S.L.U. MSC	Sines, Casablanca	Weekly
Nirint Shipping, B.V.	Nirint Iberia, S.L.	Rotterdam, Antwerp, Mariel, Moa, La Guaira, Puerto Cabello, Halifax	Fortnightly
Samskip Multimodal Containers Logistic	Samskip Multimodal Containers Logistic	Rotterdam, Tilbury	Weekly
SCL-Suardiá Container Line	Vapores Suardiaz Norte, S.L.	Bristol, Dublin, Greenock, Liverpool	Weekly
WEC Lines	WEC Lines España, S.L.	Moerdijk	Weekly
WEC Lines - North Spain Canary Service	WEC Lines España, S.L.	Las Palmas, Tenerife, Sines	Weekly
X-Press Container Line BGX	A, Pérez y Cía, S,L,	Rotterdam, Algeciras, Zeebrugge	2 sailings weekly
BREAK BULK SHIPPING LINES - LIGNES POUR MARCHANDISE CONVENTIONNELLE			
Barna Conshipping	Bergé M. Bilbao, S.L.	Haifa	Weekly
Barna Conshipping	Servicios Logísticos Portuarios, S.A. – SLP	Foynes, Willebroek	Weekly
BBC Chartering & Logistics - Americana Line	Marmedsa Noatum Shipping Agency	Santos, Rio de Janeiro, Porto Alegre, Vitoria, Buenos Aires	Fortnightly
BBC Chartering & Logistics - Andino Express Line	Marmedsa Noatum Shipping Agency	Esmeralda, Guayaquil, Callao, Antofagasta, Valparaíso, San Antonio, Galvestone, Jubail	Fortnightly
Bonja Shipping	Bergé M. Bilbao, S.L.	Diliskelesi	Monthly
Chipolbrok	A. Pérez y Cía., S.L.	Antwerp, Hamburg, Mumbai, Shanghai, Dalian, Xingang, Singapore, Busan, Bayuguan	Monthly
Condor Service Volans /NSC	Berge M. Bilbao, S.L.	Caucedo, Puerto Cabello, Cartagena, Panama Canal, Buenaventura, Guayaquil, Callao, Iquique, Valparaíso, San Antonio, Lirquen, Antofagasta, Rio Haina, Manzanillo, Manta, Ilo, San Vicente, Puerto Angamos, Barranquilla	Monthly
Conecta Logistics	Consignaciones Toro y Betolaza, S.A.	Cuxhaven, Esbjerg, Hirtshals, Klaipeda	Fortnightly
Daewoo Inter. Corp	Berge M. Bilbao, S.L.	Poliang, Kaohsiung, Gwangyang	Monthly
G2 Ocean	Bergé M. Bilbao, S.L.	Maputo	Fortnightly

Line - Ligne	Agent - Agent	Ports - Ports	Frequency - Fréquence
Hugo Stinnes	Marmedsa Noatum Shipping Agency	San Juan de Pto, Rico, Rio Haina, Veracruz, Tampico, Houston, Altamira	Fortnightly
Jumbo	Martico, S.L.	Depending on cargo	Depending on cargo
Nirint Shipping, B.V.	Nirint Iberia, S.L.	Rotterdam, Antwerp, Mariel, Moa, La Guaira, Puerto Cabello, Halifax	Fortnightly
Oldendorff Carriers	Bergé M. Bilbao, S.L.	Marmagoa, Paradeep, Santos	Monthly
Onego	Bergé M. Bilbao, S.L.	Houston, New Orleans, Mobile, Savannah, Baltimore, New York, Newark	Monthly
Panocean	Marmedsa Noatum Shipping Agency	Cigading, Gwangyang, Pohang, Kwangyang	Monthly
Sakana	Consignaciones Toro y Betolaza, S.A.	Cuxhaven, Esbjerg	Fortnightly
Siemens-Gamesa	Bergé M. Bilbao, S.L.	Depending on cargo	Fortnightly
Spliethoff's - America Shuttle	A. Pérez y Cia., S.L.	Tampico, Veracruz,, Houston, New Orleans, San Juan Pto,Rico	25 days
Spliethoff's - Caribbean Shuttle	A. Pérez y Cia., S.L.	Puerto Cabello, Matanzas, Rio Haina, Guanta, Willemstad, Point Lisas, Barranquilla	25 days
Spliethoff's - Great Lakes Service	A. Pérez y Cia., S.L.	Valleyfield, Hamilton, Cleveland	Monthly
Tata Steel	Bergé M. Bilbao, S.L.	Ijmuiden, Antwerp, Newport, Flixborough, Glasgow, Shotton, Mostyn, Middlesbrough, Swansea	2 sailings weekly

FERRY AND RO-RO SHIPPING LINES - FERRY ET LIGNES RO-RO

Brittany Ferries	Bergé M. Bilbao, S.L.	Portsmouth	3 sailings weekly
Brittany Ferries	Bergé M. Bilbao, S.L.	Poole	2 sailings weekly
Brittany Ferries	Bergé M. Bilbao, S.L.	Rosslare	2 sailings weekly
Finnlines PLC	Consignaciones Toro y Betolaza, S.A.	Zeebrugge, Antwerp, Helsinki, Paldiski, St, Petersburg, Kotka, Tilbury, Rostock, Travemunde, Lubeck	Weekly
Macpak	MacAndrews, S.A.	Poole	2 sailings weekly

LIQUID BULKS SHIPPING LINES - LIGNES POUR VRACS LIQUIDES

CLH	Bergé M. Bilbao, S.L.	Gijón, Barcelona	Monthly
De Poli Tankers	Agencia Marítima Artiach Zuazaga, S.L.	Hamburgo, Huelva	Weekly
Norient Pool	Navisa Alfaship	Porvoo	Monthly
Stolt Tankers	Marmedsa Noatum Shipping Agency	Amberes	Monthly
Tanker Transport Services	Navisa	Dunkirk, Rotterdam, Isdemir, Fos-sur-Mer	Fortnightly
Woship Maritime	Consulmar Ships Agency, S.L.	Rotterdam, Terneuzen	Monthly

SOLID BULKS SHIPPING LINES - LIGNES POUR VRACS SOLIDES

Agecement Amazsa S.C.	Agencia Marítima Artiach Zuazaga, S.L.	Ipswich, Portland	Monthly
Bunge	Servicios Logísticos Portuarios, S.A. - SLP	New Orleans, Itaqui, Manaus	Monthly
Ership Short Sea Trader	Agencia Marítima Artiach Zuazaga, S.L.	Montoir de Bretagne	Fortnightly
Nova Marine Carriers	Bergé M. Bilbao, S.L.	Bijela, Nador, Darica, Aliaga, Jorf Lasfar, Bizerte	Fortnightly
Tata Arena	Servicios Logísticos Portuarios, S.A. - SLP	Ijmuiden	Fortnightly

FEEDER LINEAK LIGNES FEEDER

FEEDER LINES - LIGNES FEEDER	EA	EM	AA	AI	AM-NE	FE	CAC	ANA	
APL	●				●	●	●	●	
Atlantic Container Line								●	
CMA CGM	●	●	●	●	●	●	●	●	
COSCO	●				●	●		●	
CSAV					●			●	
DAL - Deutxhe Afrika Linien			●	●					
Evergreen Line	●	●	●	●	●	●	●	●	
Grimaldi Lines			●						
Maersk Line	●	●	●	●	●	●	●	●	
MSC Biscay	●	●	●	●	●	●	●	●	
Nile Dutch Africa Line			●						
ONE	●	●			●	●		●	
Seatrade							●		
Turkon line		●							
UASC					●	●			
WEC Lines	●					●	●	●	
WEC Lines-North Spain Canary Islands			●	●		●			
X-Press Container Line	●	●	●	●	●	●	●	●	
Zim Integrated Shipping Services		●			●		●		

	ASA	ANP	ASP	OC	AGENT - AGENT
				●	Marmedsa Noatum Shipping Agency
					Agencia Marítima Condominas Norte, S.L.U.
	●		●	●	CMA CGM Ibérica, S.A.
			●		Vasco Shipping Services, S.L.
	●		●		Universal Marítima, S.L.
					Romeu y Cía, S.A.
	●		●	●	Green Ibérica, S.L.
	●				Agencia Marítima Condominas Norte, S.L.U.
	●		●	●	Maersk Spain, S.L.U.
	●		●	●	Mediterranean Shipping Co. S.L.U. MSC
					Marmedsa Noatum Shipping Agency
					Ocean Network Express (Spain), S.A. - ONE
					Martico
					Marítima Dávila, S.A.
					Martico, S.L.
	●				WEC Lines España, S.L.
	●				WEC Lines España, S.L.
	●	●	●	●	A. Perez y Cía, S.L.
					A. Pérez y Cía. S.L.

EA:
EUROPEAN ATLANTIC

EM:
EUROPEAN MEDITERRANEAN

AA:
AFRICAN ATLANTIC

AI:
AFRICAN INDIAN

AM-NE:
AFRICAN MEDITERRANEAN - NEAR EAST

FE:
FAR EAST

CAC:
CENTRAL AMERICA AND CARIBBEAN

ANA:
AMERICAN NORTH ATLANTIC

ASA:
AMERICAN SOUTH ATLANTIC

ANP:
AMERICAN NORTH PACIFIC

ASP:
AMERICAN SOUTH PACIFIC

OC:
OCEANIA

Registered name - <i>Raison sociale</i>	Address - <i>Domicile</i>	Telephone/ <i>Tfphone</i> (+34)	E-mail / <i>Courriel</i>
SHIPPING AGENTS / AGENTS MARITIMES ET/OU CONSIGNATAIRES DE NAVIRES			
A. Pérez y Cía., S.L.	Barroeta Aldamar, 2-1ª izda. - 48001 Bilbao	944233600	bilbao@perezycia.com
Agencia Marítima Artiach Zuazaga, S.A.	Campo de Volantín, 24 - Principal - 48007 Bilbao	944236661	amazsa@amazsa.com
Agencia Marítima Condeminas Bilbao, S.L.	San Vicente, 8, 11ª planta - Edif. Albia I - 48001 Bilbao	944232619	linearegular.bio@amcondeminas.com
Astilleros de Murueta, S.A.	Jose Luis Goyoaga, 33 - 48950 Erandio	946252000	mail@astillerosmurueta.com
Bergé Marítima Bilbao, S.L.	Espigón 3. Muelle Bizkaia s/n. Zona Portuaria - 48980 Santurtzi	944937500	consignacion.bio@bergelogistics.com
CMA CGM Ibérica, S.A.U.	Calle Henao, 7 - 4º piso. Dpto. 9-10 - 48009 Bilbao	944000555	ibb.comercial@cma-cgm.com
Consignaciones Europeas Marítimas, S.A. (Cemasa)	Ibañez de Bilbao, 3 - 2º - 48001 Bilbao	944356420	cemasa@cemasa.es
Consignaciones Toro y Betolaza, S.A.	San Vicente, 8 - 5ª planta (Edif. Albia I) - 48001 Bilbao	944252600	consignaciones@torobe.com
Consulmar S.L.U.	Ribera Axpe, 50 Edif. Udondo - 48950 Erandio	944800375	consulmar@consulmar.es
Containerships - CMA CGM, S.A.U.	Bertendona, 4 - 2º Dcha - 48008 Bilbao	944797800	bilbao@containerships.eu
E. Erhardt y Cía, S.A.	Ercilla, 19 - 3º - 48009 Bilbao	944250100	info@erhardt.es
Exportmar, S.A.L.	Puente de Deusto, 7-5º. Dpto.6 - 48014 Bilbao	944754500	chartering@exportmar.net
Green Ibérica, S.L.	Iparraguirre, 59-2º y 5º - 48980 Santurtzi	944625303	bilbao@greeniberica.com
Hapag-Lloyd Spain, S.L.	Ibañez de Bilbao, 3-3º - 48001 Bilbao	944793250	hlclbio@hlag.com
Ibérica Marítima Zona Norte, S.L.	Juan Bautista Zabala, 12-1º. Dpto. 1 - 48991 Getxo	946408060	bilbao@ibericamaritima.com
Incargos, S.L.	Dr. Areilza, 24-Ppal - 48011 Bilbao	914364640	bilbao2@incargos.es
Kaleido Logistics, S.L.	Alda. Recalde, 64 Bis, 4º Izda. - 48012 Bilbao	986447475	kaleido@kaleidologistics.com
Maersk Spain, S.L.U.	Plaza Circular, 4 - 4º Izq - 48001 Bilbao	944232037	sergio.puel@maersk.com
Marítima Astondo S.L.	Ibañez de Bilbao, 3-7º dpto. 4 - 48001 Bilbao	944232289	sales@hambilbao.es
Marítima Dávila Bilbao, S.A.	Las Mercedes 25, 4º Dpto.3 - 48930 Getxo	944355560	operationbio@bil.mdavila.com
Marmedsa Noatum Shipping Agency	Nervión, 3 - 3º - 48001 Bilbao	944104000	salesbreakbulkesbio@marmedsa.com
Martico, S.L.	Berástegui, 4-5º - 48001 Bilbao	944354860	marticobilbao@martico.es
Mediterranean Shipping Co. España, S.L.U. (MSC)	Ibañez de Bilbao, 28 - 4º (Edificio Mapfre) - 48009 Bilbao	944355030	esp-info@msc.com
Millery Cía, S.A.	San Vicente, 8-7º-Dpto. 10 (Edificio Albia I) - 48001 Bilbao	944246481	shipsagency.bilbao@boluda.com.es
NAVISA Alfaship, S.A.	Avda. Iparraguirre 58, 1º (Edificio Terminal Ferroviaria Adif) - 48980 Santurtzi	944189069	navisa.alfaship@navisa.net
Next Maritime, S.L.	Plaza Circular, 4-3º. Dpto. 3 - 48001 Bilbao	977234777	bilbao@nextmaritime.com
Nirint Iberia, S.L.	Ribera de Axpe, 11- Portal D-1, Módulo L-211 - 48950 Erandio	944800557	sales@nirint.es
Ocean Network Express (Spain), S.A - ONE	San Vicente, 8, Edificio Albia I - 11ª pl. izda - 48001 Bilbao	944581620	nera.meabe@one-line.com
Orey Shipping, S.L.	Plaza Circular 4, planta 3, dpto.3 - 48001 Bilbao	944354648	agency@orey-shipping.es
Romeu y Cía, S.A.	Iparraguirre, 59 - 5º - 48980 Santurtzi	944209007	amiguel@romeugroup.com
Samskip Multimodal Container Logistics, S.A.	Nervión, 3 - 3º drcha - 48001 Bilbao	944457097	bilbao@samskipiberia.com
Seatrans Maritime, S.A.	Alameda Urquijo, 28-1ºD - 48010 Bilbao	944255947	seatrans@sea-trans.net
Servicios Logísticos Portuarios, S.A - S.L.P.	Gran Vía 40 Bis - 7º - 48009 Bilbao	944249987	slp@slp.es
Tráficos y Servicios Elorza y Cía, S.A.	Gran Vía, 17 5º - 48001 Bilbao	944163822	elorzaycia@elorzaycia.com
Transcoma, S.A.	San Bartolomé, 1 - 1ªA - 48902 Barakaldo	944231765	bilbao@transcoma.com
Universal Marítima, S.L.	Nervión, 3-3º B - 48001 Bilbao	946611609	mecustserv@umbio.marmedsa.com
Vapores Suardiaz Norte, S.L.	Colón de Larreategui, 30. Bajo dcha. - 48009 Bilbao	944234300	bilbao@suardiaz.com
Vasco Catalana de Consignaciones, S.A.	Edificio Cantábrico. Iparraguirre, 59-3º - 48980 Santurtzi	944939281	vascoca@vascog.com
Vasco Navarra de Navegación, S.L.	Barroeta Aldamar 6, 4ª izda - 48001 Bilbao	944234041	chartering@vnnavegacion.es
WEC Lines España, S.L.U.	Juan de Ajuriaguerra, 9 - 5ª Izda. - 48009 Bilbao	944246889	operations.bio@wec-lines.es
Wilhelmsen Ship Service Spain	Ctra. Bilbao-Plencia, 40 - 48950 Erandio	944349986	wss-bilbao-shipsagency@wilhelmsen.com
STEVEDORING COMPANIES / SOCIETES D'ARRIMAGE			
Bergé Marítima Bilbao, S.L.	Espigón 3. Muelle Bizkaia s/n. Zona Portuaria - 48980 Santurtzi	944937500	consignacion.bio@bergelogistics.com
Consignaciones Toro y Betolaza, S.A.	San Vicente, 8 - 5ªplanta (Edif. Albia I) - 48001 Bilbao	944252600	consignaciones@torobe.com
CSP Iberian Bilbao Terminal, S.L.	Muelle 1 Ampliación - 48980 Santurtzi	944934200	cspb@cspspain.com
Servicios Logísticos Portuarios, S.A - S.L.P.	Gran Vía 40 Bis - 7º - 48009 Bilbao	944249987	slp@slp.es

Registered name - <i>Raison sociale</i>	Address - <i>Domicile</i>	Telephone/ <i>Tfhone</i> (+34)	E-mail / <i>Courriel</i>
OTHER TERMINALS / AUTRES TERMINAUX			
Acideka, S.A.	Terminal Portuaria-Punta Ceballos, s/n - 48508 Zierbena	946366178	terminal@acideka.com
Arcelormittal Sestao, S.L.U.	Chavarri, 6 - 48910 Sestao	944894420	vanesa.o.zarate@arcelormittal.com
ASK Chemicals España, S.A.U.	Punta Sollana, 8 - 48508 Zierbena	944569590	info.spain@ask-chemicals.com
Atlántica de Graneles y Moliendas, S.A.	Muelle de Punta Sollana, s/n - 48508 Zierbena	944231082	atorregrosa@atlantica-graneles.com
Bahía Bizkaia Electricidad, S.L.	Punta Ceballos, 8 - 48508 Zierbena	946366000	mgomez@bbe.es
Bahia Bizkaia Gas, S.L.	Punta Ceballos, 2 - 48508 Zierbena	946366020	info@bbg.es
Bilbaina de Alquitrans, S.A.	Obispo Olaechea, 49 - 48903 Barakaldo	944970020	basa@bilbaina.com
Bunge Ibérica, S.A.	Punta Sollana nº 11 - 48508 Zierbena	946355500	eduardo.sanjuan@bunge.com
Clariant Ibérica Producción, S.A.	Barrio Ureta, s/n - 01474 Artziniega	945396868	om_fm_es@clariant.com
Cronimet Hispania, S.A.	Muelle RVE. Pab 7 - 48980 Santurtzi	944831728	DeLaRosa.Inaki@cronimet.es
DBA Bilbaoport, S.L	Punta Sollana, 3 - 48508 Zierbena	946490001	dbabilbao@dba-bilbaoport.com
Depósitos Portuarios, S.A. (DEPOSA)	Muelle Reina Victoria, s/n - 48980 Santurtzi	944611852	webmaster@deposa.euskalnet.net
Esergui, S.A.	Explanada, Punta Ceballos, s/n - 48508 Zierbena	946365300	esertermi@esergui.es
Exolum	El Calero, Crta Santurtzi-Zierbena P.K. 17,8 - 48980 Santurtzi	944936258	info@exolum.com
Ferro Performance Pigments Spain, S.L.	Punta Ceballos, s/n - 48508 Zierbena	946720570	areta@nubiola.com
Grupo Tamoin	Ribera Axpe 47 - 48950 Erandio	944356550	info@tamoin.com
Haizea Wind Group, S.L.	Muelle AZ2 (Bloque de buzones acceso Calero) - 48508 Zierbena	946365434	info@haizeawindgroup.com
Hona Hierros, S.A.	Muelle 1 Ampliación - 48980 Santurtzi	944560089	certificados@honahierros.com
Ineos Sulphur Chemicals Spain SLU	Dique de Zierbena, Muelle AZ1 - 48508 Zierbena	944970066	bva@befesa.com
Lointek	Aita Gotzon, 37 - 48610 Urduliz	944316658	lointek@lointek.com
Navacel Process Industries, S.A.	Ribera de Axpe, 20 - 48950 Erandio	944967813	info@navacel.com
Petróleos del Norte, S.A. (Petronor)	Edif. Muñatones, Bº San Martín, 5 - 48550 Muskiz	946357000	petronor@repsol.com
Saisa Port, S.L.	Muelle AZ1 - 48508 Zierbena	946679190	saisaport@saisaport.com
Santursaba S.L.	Muelle Princesa de España, 1 - 48980 Santurtzi	944872200	lemona@lemona.com
Siemens Gamesa Renewable Eney, S.A	Parque Tecnológico de Zamudio, Ed.202 - 48170 Zamudio	944037352	info@siemensgamesa.com
Terminales Portuarias, S.L. (TEPSA)	Explanada Punta Ceballos, s/n - 48508 Zierbena	946365448	administracion.bio@tepsa.es
Vicinay Cadenas, S.A.	P. Sagarduy, 5 - 48015 Bilbao	944891130	comercial@vicinaycadenas.com
OTHER FACILITIES AND SERVICES / AUTRES INSTALLATIONS ET SERVICES			
Agaleus Investment & Logistics (Sader, S.A.)	Camino del Arsenal, 19 - 48013 Bilbao	944905811	sader@sader.es
Aparkabisa Bizkaiko Garraio Gunea, A.B. - Centro de Transportes de Bizkaia, S.A.	Barrio El Juncal, s/n - 48510 Trapagarán	944783000	aparkabisa@aparkabisa.com
Bizreco-Nor, S.L.	Juan XXIII, 19, lonja - 48980 Santurtzi	944938482	repair@bizreconor.com
Bombín Logística Alquiler, S.L.	Polígono Abra Industrial. Parcela 2231 - B2 - 48500 Zierbena	944721385	bombin@bombinlogistica.com
Cargor Bizkaia, S.L.	Muelle AZ3. Z.A.L. - 48508 Zierbena	944934062	carlos@cargor.biz
Combustibles Coatra, S.A.	Barrio Refradigas, 3 - 48508 Zierbena	946366224	portuoi@telefonica.net
Consorcio del Depósito Franco de Bilbao	Muelle Reina Victoria Eugenia, s/n - 48980 Santurtzi	944937570	log@depositofrancobilbao.com
FCC Ámbito, S.A. (Norte)	Superpuerto, 5 - Dique de Poniente - 48508 Zierbena	944911908	ekonor@fcc.es
Frigoríficos Portuarios del Norte, S.L. (Frioport)	Muelle Reina Victoria s/n. - 48980 Santurtzi	944835535	trafico@frioport.es
Intertek Ibérica Spain, S.A.U. (BTC Laboratory)	Punta Sollana, 6 - 48508 Zierbena	946361730	info.spain@intertek.com
Reparaciones de Containers Marítimos, S.A: (Recomasa)	Zona Portuaria, s/n - 48980 Santurtzi	944611105	recomasa@recomasa.e.telefonica.net
Stella Maris Apostolado del Mar	Zona Portuaria de Santurce, s/n - 48980 Santurtzi	944837102	arantzstella@telefonica.net
Talleres Asler, S.A.	Calle kalero, 2 - 48500 Zierbena	946365417	asler@talleresmecanicosasler.com
Transportes y Grúas Aguado, S.L.	Puerto Santurtzi zona puerto A2 - 48980 Santurtzi	946404046	j.aguado@gruasaguado.com
Trincas y Jarcias, S.A.	Muelle Reina Victoria. Pabellón 9 - 48980 Santurtzi	944615688	trincasa@trincasa.com
Unión Naval Containers, S.L.	Muelle AZ3 dique de Zierbena - 48508 Zierbena	629152137	antonio.palacios@boluda.com.es
Vulcanizados Retuerto, S.L.	Refradigas, 9 - 48508 Zierbena	944998302	retuerto@vulcanizadosretuerto.com

PORT COMPANIES SOCIÉTÉS PORTUAIRES

Registered name - <i>Raison sociale</i>	Address - <i>Domicile</i>	Telephone/ <i>Tfphone</i> (+34)	E-mail / <i>Courriel</i>
PORT AND COMMERCIAL SERVICES / SERVICES PORTUAIRES ET COMMERCIAUX			
Amarradores Puerto de Bilbao, S.A.	Manuel Calvo, 20-22 - 48920 Portugalete	944962511	segemar@amarradoresbio.com
Compañía de Remolcadores Ibaizabal, S.A.	Muelle Tomás Olabarri, 4-5º dcha - 48930 Getxo	944645133	ibaizabal@ibaizabal.org
Corporación de Prácticos del Puerto y Ría de Bilbao, S.L.U.	María Díaz de Haro, 7-A 2º izda. - 48920 Portugalete	944725627	practicomayor@practicosbilbao.com
Limpiezas Nervión, S.A. - Tradebe Puerto de Bilbao	Punta Sollana, 12 - 48508 Zierbena	944836726	info.linera@tradebe.com
Puesto de Control Fronterizo (PCF)	Muelle 1 Ampliación - 48980 Santurtzi	659947706	gestorpf@hotmail.com
SGS Española de Control, S.A.	Punta Ceballos, s/n - 48508 Zierbena	946355605	es.bilbao.espanola@sgs.com
OFFICIAL ORGANIZATIONS / ORGANISMES OFFICIELS			
Administración de Aduanas Marítima de Bizkaia	Muelle A1, zona portuaria - 48980 Santurtzi	944936323	adu.bilbaomaritima@correo.aeat.es
Capitanía Marítima de Bilbao	Ibáñez de Bilbao, 24 - 48009 Bilbao	944241416	pruiperez@fomento.es
Centro Regional de Coordinación de Salvamento Marítimo de Bilbao (CRCS Bilbao)	Galea Errepeidea, 21 - 48993 Getxo	944837053	bilbao@sasemar.es
Dependencia de Agricultura y Pesca (Inspección Sanidad Animal y Fitosanitario)	Elcano, 10, - 2º - 48071 Bilbao	944509021	dependencia_agricultura.bizkaia@correo.gob.es
Dependencia de Sanidad y Política Social (Inspección Sanidad Exterior)	Gran Vía 62 Portal Central, 1º Izda. - 48011 Bilbao	944509119	sanidad_exterior.bizkaia@correo.gob.es
Dependencia Regional de Aduanas e I.I. E.E. del País Vasco	Federico Moyua, 3 - 3ª Planta - 48009 Bilbao	946612500	d.aduanas.bizkaia@correo.aeat.es
Dirección Territorial de Comercio en Bilbao - SOIVRE	Alda, Mazarredo, 31, 2º - 48009 Bilbao	94 4355005	bilbao.cice@comercio.mimeco.es
Subdelegación del Gobierno en Bizkaia	Plaza Federico Moyua, 5 - 48009 Bilbao	944509000	subdelegado_gobierno.bizkaia@correo.gob.es
SHIPPING COMPANIES / SOCIÉTÉS NAVALES			
BBC Chartering&Logistics	Nervión, 3-3º - 48001 Bilbao	944105500	breakbulk@marmedsa.com
Boluda Lines, S.A.	San Vicente, 8 -7º-Dpto.10 (Edificio Albia) - 48001 Bilbao	944836039	comercial.lines.bio@boluda.com.es
Brittany Ferries, S.L.	Edificio Zubia- Muelle Ampliación, 2 - 48980 Santurtzi	944947367	comercial.fletes@brittanyferries.fr
Bulk Trading, S.L.	Plaza Zubiko, 1-Oficinas-Dpto. 5 - 48930 Getxo	944800077	clientes@bulktrading.es
CMA CGM Ibérica, S.A.U.	Calle Henao, 7 - 4º piso. Dpto. 9-10 - 48009 Bilbao	944000555	ibb.comercial@cma-cgm.com
Containerships - CMA CGM, S.A.U.	Bertendona, 4 - 2º Dcha - 48008 Bilbao	944797800	bilbao@containerships.eu
COSCO Shipping Lines Spain, S.A.	Iparraguirre, 59-3º - 48980 Santurtzi	944939280	vascoship@vascog.com
Finnlines Plc	San Vicente, 8, 5º planta (Edif. Albia I) - 48001 Bilbao	944252600	consignaciones@torobe.com
Gasnaval, S.A.	Parque Empresarial Ibarbarri. Ed. A1 Iturriondo, 18 - 48940 Leioa	944795600	gasnaval@gasnaval.com
Hamburg Sud Iberia, S.A.	Ibáñez de Bilbao, 3-7º - 48001 Bilbao	944232289	sales@hambilbao.es
Hapag-Lloyd Spain, S.L.	Ibáñez de Bilbao, 3-3º - 48001 Bilbao	944793250	hclbio@hlag.com
Ibaizabal Management Services, S.L.	Muelle Tomás Olabarri nº 4 - 4º Centro - 48930 Getxo	944805354	jmdsfmin@ibaizabalmx.com
Maersk Spain, S.L.U.	Plaza Circular, 4 - 4º Izq - 48001 Bilbao	944232037	sergio.puel@maersk.com
Mediterranean Shipping Co. España, S.L.U. (MSC)	Ibáñez de Bilbao, 28 - 4º (Edificio Mapfre) - 48009 Bilbao	944355030	esp-info@msc.com
MLB Manfred Lauterjung Befrachtung Spain, S.L.	Alameda Urquijo, 28-1ºD - 48010 Bilbao	944107093	spain@oceansevenprojects.com
Naviera Murueta, S.A.	San Vicente, 8 - Edificio Albia I, 9º - 48001 Bilbao	946004060	operations@muruetaatlantico.com
NAVISA Alfaship, S.A.	Avda. Iparraguirre 58, 1º (Edificio Terminal Ferroviaria Adif) - 48980 Santurtzi	944189069	navisa.alfaship@navisa.net
Nirint Iberia, S.L.	Ribera de Axpe, 11- Portal D-1, Módulo L-211 - 48950 Erandio	944800557	sales@nirint.es
Orient Overseas Container Lines, S.L. (OOCL)	Virtual Office -	607036833	diana.miranda@oocl.com
Samskip Multimodal Container Logistics, S.A.	Nervión, 3 - 3º drcha - 48001 Bilbao	944457097	bilbao@samskipiberia.com
SCL - Suardiaz Container Line	Colón de Larreátegui, 30. Entreplanta dcha - 48009 Bilbao	944234300	bilbao@suardiaz.com
Spliethoff Spain, S.L.	Gran vía, 19-21-3º - 48001 Bilbao	944359636	bilbao@spliethoff.com
Volans Logistics, S.L.	Ledesma, 6-2º. Dpto. 6 - 48001 Bilbao	944070332	acagigal@volans-ig.com
WEC Lines España, S.L.U.	Juan de Ajuriaguerra, 9 - 5º Izda. - 48009 Bilbao	944246889	operations.bio@wec-lines.es
LOGISTICS ZONES IN THE PORT OF BILBAO / ZONES LOGISTIQUES DANS LE PORT DE BILBAO			
Aceros LST Bilbao, S.L.	Refradigas 4, ZAD Pab. 2 - 48508 Zierbena	946366169	info@lstbilbao.com
Ader	ZAD II. Mod. 3. Edif. Ind. 7024. Abra Exterior - 48980 Santurtzi	944544420	
Belgicast-tkv	Refradigas, 4. Mod 3 - 48508 Zierbena	649492647	belgicast@talis-group.com

Registered name - <i>Raison sociale</i>	Address - <i>Domicile</i>	Telephone/ <i>Tfphne</i> (+34)	E-mail / <i>Courriel</i>
Bilogistik, S.A.	Terminal ferroviaria ADIF-Avda. Iparragirre 58 - 48980 Santurtzi	944189069	agency@bilogistik.com
Decoexsa, S.A.	Refradigas nº 4- Modulo 3 - 48508 Zierbena	944862500	jrborja.bio@decoexsa.com
E. Erhardt Transitarios, S.L. (Ertransit)	Barrio El Calero ZAD 3, Nave 9 - 48980 Santurtzi	946481601	info@erhardt.es
Ecoquímica Logística Integral, S.L.	Bº El Calero, 32. ZAD II - Nave 5 - Módulo 5 - 48980 Santurtzi	944934149	e.delmolino@ecoquimica.com
Exportlan Terminal, S.L.	Refradigas 4, Pab. 6 Zona Portuaria - 48508 Zierbena	946366180	chartering@exportlan.es
Ingeport	Bº El Calero, 3. Manzana 2 - 48980 Santurtzi	944070959	
Logística Binaria, S.L.	Lehendakari Aguirre, 9-6º drcha - 48014 Bilbao	944017979	gesfinor@grupokutxabank.es
Mayor Steel	Refradigas, 4- ZAD I - 48508 Zierbena	944802141	mayorsteel@mayorsteel.com
Pasaje Azul, S.A. (EUROCOYAL)	Bº El Calero, ZAD II, Nave 5 - Módulo 3 y 4 - 48980 Santurtzi	944610894	bilbao@eurocoyal.com
Progeco Bilbao, S.A.	Bº El Calero. ZAD III. Puerto de Bilbao - 48980 Santurtzi	944935086	progeco@progecobilbao.com
Rhenus Logistics, S.A.U.	Bº El Calero. Zona Portuaria, ZAD-II, Nave 1-Mód. 1 - 48980 Santurtzi	944704360	bilbao@es.rhenus.com
Tamoin	Pol. Ind. El Kalero, 3. ZAD II - 48508 Zierbena	944645211	tamoin@tamoin.com
Tec Logistics, S.L.	El Kalero, s/n. Pol. ZAD II. Nave 3 - 48980 Santurtzi	946113223	comercial@logisticatec.es
XPO Logistics	Bº El Calero, ZAD II, Nave 3, Módulo 3 y 4 - 48980 Santurtzi	944781540	delphin.padrones@xpologistics.com

DRY PORTS AND LOGISTICS AREAS / PORTS SECS ET ZONES LOGISTIQUES

ADIF-Administrador de Infraestructuras Ferroviarias	Av. Iparragirre, 58, planta 2 - 48980 Santurtzi	944879290	logistica.gerencianorte@adif.es
Arasur. Araba Logística, S.A.	Plataforma Logística ARASUR. Avda. Alava, s/n - 01230 Rivabellosa	945233100	arasur@arasur.es
Centro de Transportes Aduana de Burgos, S.A	Ctra. Madrid - Irún, km. 245 - 09007 Burgos	947484761	info@ctburgos.com
CSP Iberian Zaragoza Rail Terminal, S.L.	Centro Logístico Zaragoza- Plaza. Crtra. Base Aérea, s/n - 50197 Zaragoza	976764273	cgay@cspain.com
Plataforma Marítimo Multimodal (PMM), S.L.	P.I de la Serna. Ciudad Agroalimentaria de Tudela - 31500 Tudela	649691403	administracion@pmm.uno
Plataforma Marítimo Multimodal. Enekoitz Duarte	Baratzeder, 12 - 48370 Bermeo	665736181	direcan@pmm.uno
Puerto Seco de Azuqueca de Henares, S.A.	Avda. de París, s/n Pol. Sena - 19200 Azuqueca de Henares	949263770	pseco@puertosecoazuqueca.com
Puerto Seco de Madrid, S.A.	Camino del Puerto, 1 - 28821 Coslada	916707034	administracion@puertoseco.com
Reefer Terminal, A.I.E. (Puerto Seco de NonDuermas)	Ctra. Alcantarilla, km.6 - 30166 Murcia	963537075	ibr.vmarcos@containerships.eu
Servicios Intermodales BilbaoPort, S.L. (SIBPORT)	Lermandabide s/n (Pol. Ind. Jundiz) - 01015 Vitoria-Gasteiz	945290985	depot@sibport.es
TELOF Pancorbo	Polígono Industrial El Prado - 09280 Pancorbo	944871200	comercial@bilbaoport.eus

RAIL TRANSPORT AND RAIL SERVICES / TRANSPORT FERROVIAIRE ET SERVICES FERROVIAIRES

Bergé Marítima Bilbao, S.L.	Espigón 3. Muelle Bizkaia s/n. Zona Portuaria - 48980 48980	944937500	consignacion.bio@bergelogistics.com
Consignaciones Toro y Betolaza, S.A.	San Vicente, 8 - 5ª planta (Edif. Albia I) - 48001 48001	944252600	consignaciones@torobe.com
Containerships - CMA CGM, S.A.U.	Bertendona, 4 - 2º Dcha - 48008 48008	944797800	bilbao@containerships.eu
Renfe Mercancías	Plaza Circular 2- 4ª - 48008 48008	944879222	clientebilbao@renfe.es
Servicios Intermodales Bilbaoport, S.L. (SIBPORT)	Ed. Bilbao Port Muelle Ampliación, 2 - 2ª Pta. - 48980 48980	944938223	trafico@sibport.es
Trans European Transport Suardiaz, S.L.	Colón de Larreategui, 30. Entresuelo Dcha. - 48009 48009	944418211	tet@tet.es

FORWARDING AGENTS / SOCIÉTÉS DE TRANSIT

Abaco Actor Logistics, S.L.	Juan de Ajuriaguerra, 2 - 1º Izda. - 48009 Bilbao	944826812	abacoactor@abacoactor.com
Abra Aduanas, S.L.L.	Ledesma, 10 bis-4º -Dpto. 7 - 48001 Bilbao	944245063	maribel@abraaduanas.com
Acciona Forwarding, S.A.	P.A.E Asuaran-Edif. Enekuri, Pab. 25 - 48950 Erandio	944711707	zbilbaofwd@acciona.com
Aceros LST Bilbao, S.L.	Refradigas 4, ZAD Pab. 2 - 48508 Zierbena	946366169	info@lstbilbao.com
Aduanas Pujol Rubió, S.A.	Navarra, 6-3º. Dpto. 5 - 48001 Bilbao	946612250	naia.lauzirika@apr.es
Aduter, S.L.	Barroeta Aldamar, 6-7º - 48001 Bilbao	944235271	aduter@aduter.com
Aemar Transportes y Logística, S.L.	Cristo, 1-3º. Dptos.6-7 - 48007 Bilbao	944131197	adolfo@aemar.eu
AGC Newtral S.A.	Bertendona, 4 - 4º - 48008 Bilbao	944237764	comercialbio@agcnewtral.com
Agility Spain, S.A.	Pº Campo de Volantín, 24-6º - 48007 Bilbao	944464716	imiraved@agility.com
Altius, S.A.	Gran Vía, 53- 1º izda - 48011 Bilbao	944393699	bio@altius.es

PORT COMPANIES SOCIÉTÉS PORTUAIRES

Registered name - <i>Raison sociale</i>	Address - <i>Domicile</i>	Telephone/ <i>Tfphone</i> (+34)	E-mail / <i>Courriel</i>
Amazsa Forwarding	Campo Volantín 24, pral - 48007 Bilbao	944236661	amazsa@amazsafwd.com
Aproyectos 21 Logistics Services, S.L	Refradigas, 2. Oficinas 105 - 1ª planta - 48508 Zierbena	946345124	commercial@aproyectos-spain.com
Ares Bilbao, S.L.U.	Ribera de Axpe 11. Edif. D-2. Dpto.103 - 48950 Erandio	944804640	aresgroup@aresgroup.net
Asthon Cargo Bilbao, S.L.	Ibañez de Bilbao, 9 - 5º Drcha - 48009 Bilbao	946612293	bilbao@asthoncargo.es
Atimex Bilbao, S.L	Navarra, 8-1º A - 48001 Bilbao	944236725	atimex.bilbao@gmail.com
Bergareche Ruiz Bilbao, S.A.	Uribitarte, 22-5º - 48001 Bilbao	944230018	sales.bio@bergareche.com
Bergé Infraestructuras y Servicios Logísticos SL	Elcano,11 - 1º Drcha - 48008 Bilbao	944167936	consignacion.bio@berge-m.es
Bergé Marítima Bilbao, S.L.	Espigón 3. Muelle Bizkaia s/n. Zona Portuaria - 48980 Santurtzi	944937500	consignacion.bio@bergelogistics.com
Biladu, S.A.	San Vicente, 8. Edif. Albia I, 8º. Dpto. 10 - 48001 Bilbao	944235252	bilbaoaduanas@bio.biladu.com
Bilbao Multimodal Services, S.L	Gobela, 18 AC - 1º Dpto. 3 - 48930 Getxo	944630060	comercial@bilbaomultimodal.com
Bilbo Cargo, S.L.	Ledesma, 6 2º Dp.6 - 48001 Bilbao	944238908	bilbo@bilbocargo.com
Cargomair S.L.	Barroeta Aldamar, 4. Dep. 45 - 48001 Bilbao	944244507	cargomair@cargomair.com
Carreras Grupo Logístico,S.A.	Pol. Ind. Urazandi. Edif. Proynave - 48950 Asua	944572953	joseramon.garcia@grupocarreras.com
Centro Logístico del Norte, S.A. (CBL)	P.I. de Zubieta, Parcela P1-F - 48340 Amorebieta	946301388	bilbao@cbl-logisitica.com
Ceva Freight (España), S.L.U.	Alameda de Mazarredo, 47 Bis. Plta. 1ª - Puerta 3 - 48009 Bilbao	944243819	asier.ibarmia@cevalogistics.com
Containerships - CMA CGM, S.A.U.	Bertendona, 4 - 2º Dcha - 48008 Bilbao	944797800	bilbao@containerships.eu
Dachser Spain, S.A.	Zona Industrial del Aeropuerto de Bilbao - 48160 Derio	946313326	dachser.bilbao@es.dachser.com
DCS Asta Logistik, S.L.	Berastegui, 4-5º Dcha. - 48001 Bilbao	944355400	bilbao@algrupo.com
Decoexsa, S.A.	Refradigas nº 4 - Modulo 3 - 48508 Zierbena	944862500	jrborja.bio@decoexsa.com
DHL Global Forwarding Spain, S.L.U.	Aeropuerto de Bilbao, Terminal de Carga - 48150 Sondika	944535042	lorena.gonzalez@dhl.com
DSV Air & Sea, S.A.U.	Plaza circular,4º-4A - 48001 Bilbao	944347570	eduardo.cunado@es.dsv.com
E. Erhardt Transitarios, S.L. (Ertransit)	Barrio El Calero ZAD 3, Nave 9 - 48980 Santurtzi	946481601	info@erhardt.es
Ecoquímica Logística Integral, S.L.	Bº El Calero, 32. ZAD II - Nave 5 - Módulo 5 - 48980 Santurtzi	944934149	e.delmolino@ecoquimica.com
Exportlan Terminal, S.L.	Refradigas 4, Pab. 6 Zona Portuaria - 48508 Zierbena	946366180	chartering@exportlan.es
Eynorte, S.L.	Terminal de Carga, Dpto. 15 - 48150 Sondika	944532200	eynorte@eynorte.com
Fr. Meyer's Sohn (GMBH & CO.)	Lersundi, 9-4º - 48009 Bilbao	944356360	bilbao@fms-spain.com
From-To, S.L.	Aparcabisa, Bº Juncal, s/n - Nave 2 módulo C - 48510 Trapagaran	944189109	fromto@fromto-sl.com
Garibao, S.L.	San Vicente, 8 Edif. Albia II-9º - 48001 Bilbao	944249400	jcazalla@garibao.com
Geodis Freight Forwarding Spain, S.L.U.	Gran via, 17-3º drcha - 48001 Bilbao	946305416	info@geodis.com
Globelink Uniexco, S.A.	Ugartebeitia, 7 - 2º. Of. 9B / Ed. Innobak - 48903 Barakaldo	944242144	bio.opt@gl-uniexco.com
Green Ibérica, S.L.	Iparraguirre, 59-2º y 5º - 48980 Santurtzi	944625303	bilbao@greeniberica.com
GrupaMar Bilbao	Refradigas 4, Pab. 6 (ZAD 1) - 48508 Zierbena	944376717	comercial@bio-grupamar.es
Hapag-Lloyd Spain, S.L.	Ibañez de Bilbao, 3-3º - 48001 Bilbao	944793250	hlclbio@hlag.com
Herasa Bilbao, S.L.	Bº Juncal, s/n. Aparcabisa. Nave 2. Modulo B - 48510 Trapagaran	944373500	herasabilbao@herasa.com
I.B. Mugari, S.L.	Bº Garaioltza 73 B, local - 48196 Lezama	944538072	ines.busquet@mugari.com
In & Out Forwarding	Estartetxe 7, Entr. Oficina D - 48940 Leioa	944316499	yolanda@inandoutf.com
International Forwarding, S.L.	San Vicente 8 Edificio Albia II - 7A - 48001 Bilbao	944535706	vrado@bio.ifsneutral.com
J F Hillebrand Spain, S.A. (Sede Central)	Avda. Francesc Cambó, 14, 5ª planta - 08003 Barcelona	932682898	pbravo@jfhillbrandgroup.com
Kuehne & Nagel, S.A.	Islas Canarias, 19 - Planta 0, Apdo. 357 - 48015 Bilbao	946077950	info.bilbao@kuehne-nagel.com
Lema Transit, S.L.	P.I. Ibarbarri. Iturriondo kalea, 18. Ed. Metro, F - 2ª Plta. Dpto F - 48940 Leioa	944807174	info@lema-transit.com
Logwin Solutions Spain, S.L.	Aparkabisa, Nave I, Módulo 1 - 48510 Trapagaran	946712043	cristina.busto@logwin-logistics.com
Lo-trans Logística y Transporte, S.A.	Aparkabisa. Oficinas, 2ª planta. Módulo D - 48510 Trapagaran	944781933	lotrans.bio@lotrans.es
Marítima Dávila Bilbao, S.A.	Las Mercedes 25, 4º Dpto.3 - 48930 Getxo	944355560	operationbio@bil.mdavila.com
Marítima Euroship, S.A.	Ibañez de Bilbao, 28 - 5º - 48009 Bilbao	944234999	euroship@euroship.es
Meshitrad	Navarra 6, 2º - dept.2 - 48001 Bilbao	944246972	info@meshitrad.es
Naviomar Bilbao, S.L. (Grupo Contenosa)	Bº Salcedillo, s/n - 48510 Trapagaran	944982538	iarana@naviomarbilbao.es
Naypemar Bilbao S.L.	Ibañez de Bilbao, 3-4º Dpto. 5 - 48001 Bilbao	944236737	naypemar@naypemarbilbao.es
Nervión Internacional S.A.	Cristo, 1-2º. Dpto. 5 - 48007 Bilbao	944833125	nervion@nervioninternacional.com
Nippon Express España, S.A.	Txorierri Etorbidea, 26-1st Fl. - 48180 Loiu	944533125	juanpablo.carrillo@neeur.com
Novocargo Projects, S.L.	Barroeta Aldamar 6, 4º Izda. - 48001 Bilbao	944736185	judith@novocargoprojects.com

Registered name - <i>Raison sociale</i>	Address - <i>Domicile</i>	Telephone/ <i>Tfphne</i> (+34)	E-mail / <i>Courriel</i>
Nubimar Forwarder, S.L.	Ribera de Axpe nº 11 Portal D1 Mod. L211 - 48950 Erandio	944315782	jon@nubimar.com
Onecargo- Logística y Comercio Exterior	San Vicente, 8 - 3ª Planta. Dpto. 8 . Edif. Albia I - 48001 Bilbao	944014219	direccioncomercial@onecargo.es
Operadora Cargas Integrales, S.A. (OCISA)	Ledesma, 10 Bis-6º. Dpto. 3 - 48001 Bilbao	944241801	bilbao@ocisabilbao.com
Operadora Logística de Transitarios inter, S.L. (OLTI)	San Vicente, 8 (Edif. Albia I) - 48008 Bilbao	944795380	tolano@olti.es
Operinter Traimer	Calle Máximo Aguirre, 4 - 1º B - 48009 Bilbao	944248481	bilbao@traimer.es
Orey Shipping, S.L.	Plaza Circular 4, planta 3, dpto.3 - 48001 Bilbao	944354648	agency@orey-shipping.es
Panalpina Transportes Mundiales, S.A.	Uribitarte, 8-4º izda - 48001 Bilbao	944233785	info.spain@panalpina.com
Pasaje Azul, S.A. (EUROCOYAL)	Bº El Calero, ZAD II, Nave 5 - Módulo 3 y 4 - 48980 Santurtzi	944610894	bilbao@eurocoyal.com
Progeco Bilbao, S.A.	Bº El Calero. ZAD III. Puerto de Bilbao - 48980 Santurtzi	944935086	progeco@progecobilbao.com
Rhenus Logistics, S.A.U.	Ibáñez de Bilbao, 28-5ºC - 48009 Bilbao	944704360	bilbao@es.rhenus.com
Robert Kukla España, S.L.	Las Mercedes 25, 4º, Dpto. 4 - 48930 Las Arenas (Getxo)	946510191	b.lopez@kukla-spedition.com
Roehlig España, S.L.	Villarías, 10 - 6º Ofic. 603 - 48001 Bilbao	944235282	angel.martin@roehlig.es
Romship Spain, S.A.	Barroeta Aldamar 4,2º, dpto. 21 - 48001 Bilbao	944209016	lantisteban@romship.es
Salvat Bilbao Transitarios, S.A.	Aparcabisa, Nave 1, Esc. 1ª -1º izda. Bº El Juncal s/n - 48510 Trapagaran	944383715	salvat.bil@salvatlogistica.com
Savino Del Bene Spain, S.L.	Paseo de Uribitarte 15 1ºC - 48001 Bilbao	944464654	bilbao@savinodelbene.com
Schenker Logistics, S.A.U.	Santiago de Compostela 12-4º Edif. Miribilla - 48003 Bilbao	944129000	alberto.hernandez@dbschenker.com
Schenker Logistics, S.A.U.(Antes T.I.S.A)	Aparcabisa Nave 3. Portal 3. Bikakobo - 48510 Trapagaran	944180155	inaki.argueso@dbschenker.com
Seatrans Maritime, S.A.	Alameda Urquijo, 28-1ºD - 48010 Bilbao	944255947	seatrans@sea-trans.net
Sergu, S.A.	San Vicente, 8 - Edif. Albia I - 11º - 48001 Bilbao	944242288	aduana@bergelogistics.com
Sertramar Transport, S.L.	Barroeta Aldamar, 4-2º - 48001 Bilbao	944242342	info@sertramar.com
Servicios Logísticos Portuarios, S.A - S.L.P.	Gran Vía 40 Bis - 7º - 48009 Bilbao	944249987	slp@slp.es
Setraex, S.L.	Berástegui, 1 - 4º Izda. (Dptos. 1 y 2) - 48001 Bilbao	944233303	setraex@telefonica.net
Seycoibox, S.L.	Las Mercedes, 8-5ºB - 48930 Getxo	944644600	exportacion@seycoibox.com
Sparber Líneas Marítimas, S.A.	San Vicente, 8-10º. Edif. Albia I- 10ªplanta - 48001 Bilbao	944355440	comercial.bio@sparber.es
Star Trans Norte, S.L.	Buenos Aires, 4-1º izq. - 48001 Bilbao	944230000	starnorte@startranssa.com
Sugamon Bilbao, S.L.	Acebal Idígoras, 2-2º - 48001 Bilbao	944249804	sugamon@sugamon.es
T.M.I. Trans, S.L.	Gran Vía Diego López de Haro, 58 - 48011 Bilbao	944781133	eguiluz@tmitrans.es
Tiba Spain, S.A.U.	Plaza Circular, 4 - 7º - 48001 Bilbao	944936570	tiba-bio@tibagroup.com
Tracoesa Transport, S.A.	Uribitarte, 22-4º - 48001 Bilbao	944231048	bilbao@tracoesa.com
Tráficos y Servicios Elorza y Cía, S.A.	Gran Vía, 17 5º - 48001 Bilbao	944163822	elorzaycia@elorzaycia.com
Trans European Transport Suardiaz, S.L.	Colón de Larreategui, 30. Entresuelo Dcha. - 48009 Bilbao	944418211	tet@tet.es
Transbull Bilbao, S.L.	Alameda San Mames, 25 -1º - 48010 Bilbao	944240123	bull.torres@gmail.com
Transfennica Logistics, B.V. (Sucursal en España)	Gran vía, 19-21 - 2º - 48009 Bilbao	944359636	iberia@transfennicalogistics.com
Transglory, S.A.	Bertendona, 4 - 4 - 48008 Bilbao	944833916	bilbao@transglory.com
TransNatur Norte, S.L.	Polígono Pinoa. Parcela 5E - 48170 Zamudio	946611960	transnatur@bil.transnatur.com
Universal Global Logistics, S.A.	Nervión, 3-3º - 48001 Bilbao	944213551	custserv@stfbcn.marmedsa.com
Vapores Suardiaz Norte, S.L.	Colón de Larreategui, 30. Bajo dcha. - 48009 Bilbao	944234300	bilbao@suardiaz.com
Vasco Catalana de Consignaciones, S.A.	Edificio Cantábrico. Iparraguirre, 59-3º - 48980 Santurtzi	944939281	vascoca@vascog.com
Vasco Shipping Services, S.L.	Iparraguirre, 59 - 3º - 48980 Santurtzi	944939280	bilbao@vascoship.com
XPO Global Forwarding Spain, S.L.	San Vicente, 8 - Ed. Albia II - 3ºB - 48001 Bilbao	944189500	leire.lemaza@xpo.com
XPO Logistics	Bº El Calero, ZAD II, Nave 3, Módulo 3 y 4 - 48980 Santurtzi	944781540	delphin.padrones@xpologistics.com

CUSTOMS AGENTS AND MERCHANTS / COMMISSIONAIRES ET AGENTS DES DOUANES

Aranguren Lozano, Sira	San Vicente 8, Edif. Albia 1, 11º - 48001 Bilbao	944242288	siraaranguren@sergusa.com
Bazán Palomeque, Antonio	Pinar 22-24 Bajo - 20301 Irún	943667122	abazanp@euskalnet.net
Engel Cellier, Luis - Soldevilla Aduanas, S.L.	Barroeta Aldamar 8, 3º Dcha-Izda - 48001 Bilbao	944245461	luis@soldevilladuana.com
García- Miñaur Rotache, Gonzalo	San Vicente, 8 Edif. Albia II-9ª - 48001 Bilbao	944249400	garibao@garibao.com
Herault Heredia, Juan Manuel	Cristo, 1-2º dpto. 5 - 48007 Bilbao	944238100	herault@nervioninternacional.com
Hormaza Irureta, Manuel Ángel	Amesti, 8 - 48013 Getxo	942680646	hormairu@gmail.com
Visiers Lecanda, Martín	P.A.E. Asuarán, Edif. Enekuri, pab. 25 - 48950 Asua	944711707	mvisiers@gmail.com
Yanke Uribe, Enrique	Aeropuerto Terminal de Carga Dpto. 15 - 48150 Sondika	944532200	eyanke@eynorte.com

Registered name - *Raison sociale*

Address - *Domicile*

Telephone/*Tfphne* (+34) E-mail / *Courriel*

SHIPBUILDING / CONSTRUCTION NAVALE

Astilleros de Murueta, S.A.	Jose Luis Goyoaga, 33 - 48950 Erandio	946252000	mail@astillerosmurueta.com
Astilleros Zamakona, S.A.	Puerto Pesquero, s/n Apdo. Correos 24 - 48980 Santurtzi	944937030	zamakona@zamakona.com

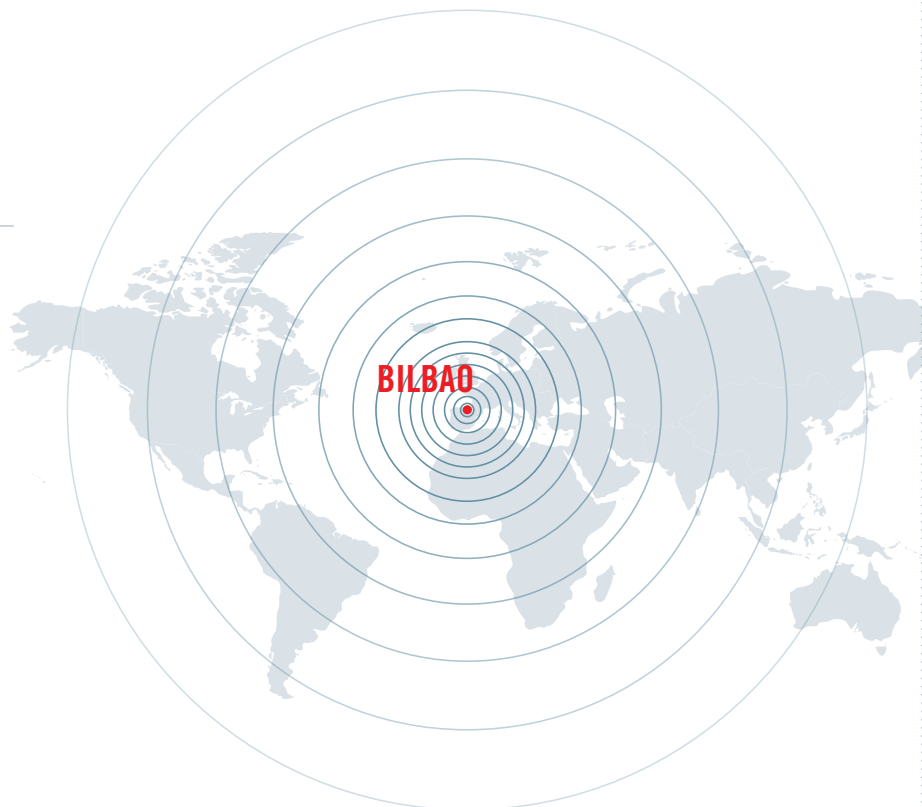
PROFESSIONAL ASSOCIATIONS / ASSOCIATIONS PROFESSIONNELLES

ADIMDE-Agrupación de Industrias Marítimas de Euskadi	Buenos Aires, 2-1º izda - 48001 Bilbao	944356610	adimde@adimde.es
APRABI (Asociación de Representantes Aduaneros de Bizkaia)	Barroeta Aldamar, 6-3º D-1 - 48001 Bilbao	944245461	luis@soldevilladuana.com
Asetravi - Asociación Empresarial de Transporte de Vizcaya	Plaza Sagrado Corazón, 5-5º. Edificio Euskalduna - 48011 Bilbao	944424389	asetravi@asetravi.com
Asociación de Consignatarios de Buques y Estibadores del Puerto de Bilbao	San Vicente, 8 Edif. Albia I - 9º Dpto. 5 - 48001 Bilbao	944234185	acbe@euskalnet.net
Asociación de Navieros Vascos - ANAVAS	Uribitarte, 8-5º dcha. - 48001 Bilbao	944231679	anavas@anavas.es
Asociación Vizcaína de Capitanes de la Marina Mercante	Bailén, 5 - 48003 Bilbao	944166506	avccmm@avccmm.org
Asotrava - Asociación Transportistas Autónomos Vascos	Estación de Zorroza, 1 - 48013 Bilbao	944970666	
ATEIA Bizkaia-OLT (Asociación de Transitarios, Organización para la Logística y el Transporte)	Gran Vía, 50 -5ª Planta - 48011 Bilbao	944002800	ateia@cebek.es
Cámara Oficial de Comercio, Industria, Servicios y Navegación de Bilbao	Alda. Rekalde, 50 - 48008 Bilbao	944706500	atencionclientes@camarabilbao.com
Colegio Oficial de Agentes y Comisionistas de Aduanas de Bilbao	San Vicente 8, Edif. Albia I - 9º, Dpto. 4 - 48001 Bilbao	944234267	colegioabilbao@representantesaduaneros.com
Foro Marítimo Vasco	Buenos Aires, 2- 1º Izda. (Plaza Venezuela) - 48001 Bilbao	944356610	foro@foromaritimovasco.com
Sociedad de Estiba y Desestiba del Puerto de Bilbao, C.P.E.	Paseo Reina Victoria nº 7 - 48980 Santurtzi	944237065	bilboestiba@estibi.com
UniportBilbao / Comunidad Portuaria	Alda. Urquijo, 9-1º dcha. - 48008 Bilbao	944236782	info@uniportbilbao.es



Edited by Publié par:

Autoridad Portuaria de Bilbao
 Oficinas generales. Muelle Ampliación
 48980 Santurtzi (Bizkaia) Spain
 Tel: +34 94 487 12 00
 comercial@bilbaoport.eus
www.bilbaoport.eus





Bilbao
PORT **B**

Port Authority of Bilbao | Autorité Portuaire de Bilbao



Bilbao
PORT **B**